

ELECTROVANNES - 2/2

A.2. Nécessitant une pression différentielle (ΔP) minimum

Corps en laiton

LAITON

Séries 238/82400 - Généralités :

SERIE 238 - Laiton

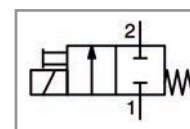
- Fonctionnement de l'électrovanne avec un ΔP minimum de 0,3/0,5 bar
- Electrovanne deux voies pour la commande automatique de l'eau, de l'air, de gaz neutres et autres fluides compatibles avec les matériaux proposés
- Interchangeabilité des têtes magnétiques en CA et CC
- Electrovanne conforme aux Directives CE applicables

SERIE 82400 - Laiton

- Pour fluides neutres gazeux et liquides
- Electrovanne à commande indirecte
- A membrane non attelée
- Débits élevés
- Anti-coup de bélier
- Conception compacte
- Bobine facilement interchangeable sans outil

Fluides	Série 238 ASCO	Série 82400 IMI NORGREN
Fluides	Air et eau	Air, eau, huile et autres fluides neutres
Pression différentielle	Voir tableaux ci-dessous	
Température de service du fluide	-10°C à +85°C	-10°C à +90°C
Température ambiante	-10°C à +60°C	-10°C à +50°C
Corps	Laiton	
Garnitures	NBR	
Type de raccordement	Gaz	
Tensions standards	CC(=)	24-48V
	CA(~)	24-48-115-230V/50Hz
Commande manuelle auxiliaire	Avec	Sans (Disponible en option)

Série 238 - Electrovanne corps seul - Avec commande manuelle - De 0,3 à 10 ou 16 bar



Référence	Ø Racc.	Ø Pass. (mm)	Kv (m³/h)	Pression différentielle (bar) pour tout fluide compatible		Bobine		Connecteur	Type de commande	Encombrement L (mm)	Kit de rechange	Type bobine				
				Min.	Max. air et eau	(24/DC) =	(230/50) ~					=	~			
SCE238D001MO.AC/DC	3/8"	12	2,4	0,3	10	400127-142	400127-197	T22	•	62	C131600	CM22 - 6,9W	CM22 - 4W			
					16	400727-185	400727-117	T30				CM25 - 6,9W	CM25 - 5W			
SCE238D002MO.AC/DC	1/2"	12	2,4		10	400127-142	400127-197	T22				•	81,5	C131618	CM22 - 6,9W	CM22 - 4W
					16	400727-185	400727-117	T30							CM22 - 6,9W	CM25 - 5W
SCE238D003MO.AC/DC	1/2"	15	4,2		10	400127-142	400127-197	T22				•	95	C131606	CM22 - 6,9W	CM22 - 4W
					16	400727-185	400727-117	T30							CM22 - 6,9W	CM25 - 5W
SCE238D004MO.AC/DC	3/4"	20	6,6	10	400127-142	400127-197	T22	•	105,5	C131609	CM22 - 6,9W	CM22 - 4W				
				16	400727-185	400727-117	T30				CM22 - 6,9W	CM25 - 5W				
SCE238D005MO.AC/DC	1"	25	9,9													
SCG238E016MO.AC/DC	1"1/4	30	15	0,5	10	511239-002	511239-009	T30	•	113	97701886	ANX - 9W	ANX - 8W			
SCG238E017MO.AC/DC	1"1/2	45	27					T30						140	97701879	
SCG238E018MO.AC/DC	2"	45	34					T30								157

Remarque : Pour commander une électrovanne complète, merci d'ajouter la bobine et le connecteur à l'électrovanne corps seul.

Exemple de commande : Pour une électrovanne en 1/2" (10 bar) en 24/DC avec connecteur, commander les références suivantes : SCE238D002MO.AC/DC (Corps d'électrovanne) + 400127-142 (bobine) + 88122404 (connecteur)

Légende :

X : Sans commande

• : Commande par position maintenue

~ : Courant alternatif

▼ : Commande à impulsion

□ : Commande à bouton

= : Courant continu