

RÉGULATEURS DE PRESSION PILOTES

À utiliser avec des régulateurs et des soupapes de décharge pilotés

11400/11-204/20A - G1/4

11-400/11-204



Ils peuvent être installés à n'importe quel endroit de l'installation d'air comprimé, quelle que soit l'accessibilité

Le régulateur piloté peut être installé dans l'endroit le mieux approprié

Régulation précise de la pression sur une large gamme de débits

Versions conventionnelle et à contre-réaction disponibles

Le régulateur pilote à contre-réaction (feedback) détecte la pression en aval et règle automatiquement la pression de sortie du régulateur piloté

CARACTÉRISTIQUES TECHNIQUES

Fluide:

Air comprimé seulement

Pression d'entrée maximum:

20 bar (11-204)

25 bar (11400)

Température ambiante:

-20°C ... +80°C

Pour températures inférieures à +2°C, nous consulter

Orifices pour manomètre:

G1/8 (11400)

MATÉRIAUX

11400

Corps: zamak

Bouton de réglage: résine acétal

Joint: nitrile

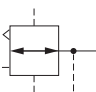



11-204

Corps & capot: zamak

Bouton de réglage: résine acétal

Joint: caoutchouc synthétique

REGULATEURS PILOTES CONVENTIONNELS

Taille orifice	Plage (bar)	MODÈLES	ACCESSOIRES		POCHETTE DE MAINTENANCE			
			Manomètre *					
	G 1/4	0,06...2						
	G 1/4	0,06...4				11400-2G/PC100	18-013-013	11400-100
	G 1/4	0,06...7				11400-2G/PE100	18-013-013	11400-100
	G 1/4	0,16...7				11400-2G/PG100	18-013-013	11400-100
G 1/4	7...20	20AL-X2G/PK100	18-013-014	11400-100				

* Pour l'installation d'un régulateur commandé à distance

REGULATEURS PILOTES A CONTRE-REACTION

Taille orifice	Plage (bar)	MODÈLES	ACCESSOIRES		POCHETTE DE MAINTENANCE
			Équerre de fixation	Manomètre *	
	G 1/4	0,16 ... 7			
	G 1/4	4 ... 16			
		11-204-006	18-013-014	11-204-100	

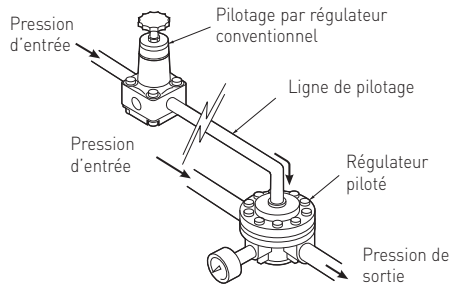
* Pour l'installation d'un régulateur commandé à distance

Pour plus d'informations

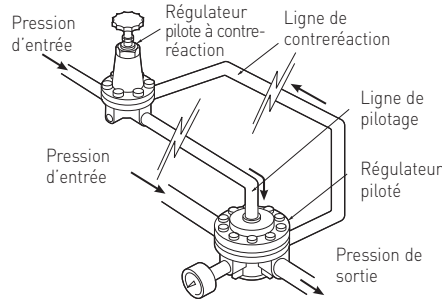


www.norgren.com/info/fr6-120

Pilotage conventionnel



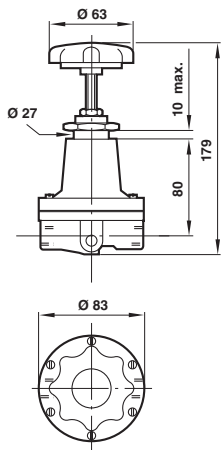
Pilotage à contre-réaction



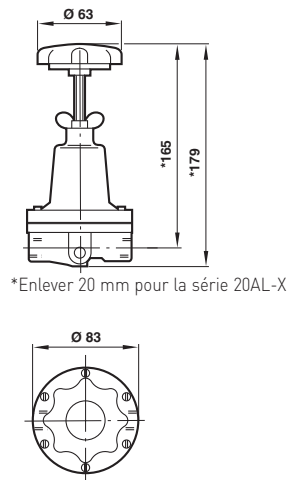
Le pilotage à contre-réaction augmente la sensibilité et diminue le temps de réaction.
La ligne de détection du régulateur à contre-réaction doit être placée à une distance minimum (<200mm).

DIMENSIONS

11-204



11400, 20AL-X

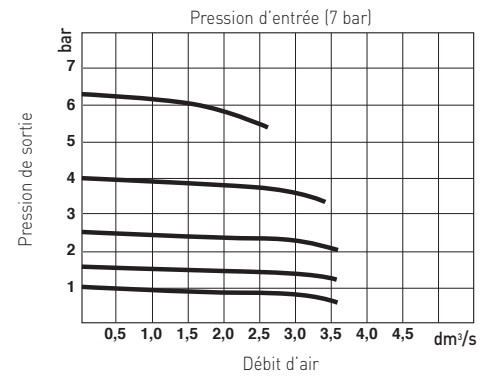


*Enlever 20 mm pour la série 20AL-X

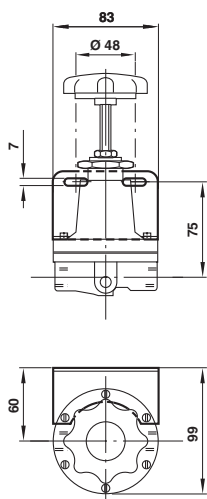
Poids: 11400, 1,00 kg
20AL-X, 1,05 kg

CARACTERISTIQUES DE DEBIT

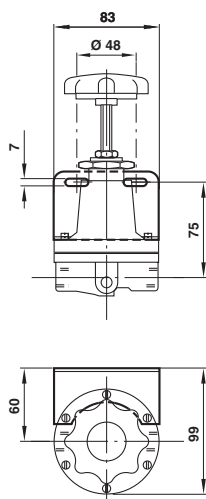
11400



Equerre de fixation (11-204)



Equerre de fixation (11400), (20AL-X)



Montage sur panneau (11400), (20AL-X)

