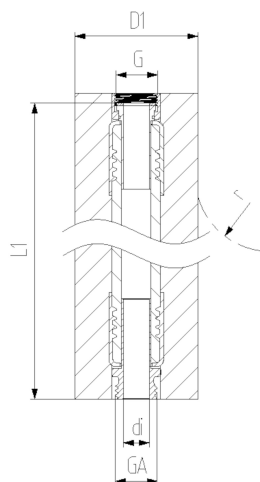


## COOL-FIT 2.0 Tuyau flexible



### Exécution:

- Tuyau flexible EPDM avec protection en acier inoxydable
- Adaptateurs en laiton
- Pré-isolation en mousse de NBR, avec gaine extérieure résistante aux chocs et à l'humidité
- Avec union à écrou libre G d'un côté et filetage mâle GA de l'autre côté



d	DN	G/GA	PN	Code	L1	di	D1	r
(mm)	(mm)	(inch)	(bar)		(mm)	(mm)	(mm)	(mm)
20	15	1/2"	10	<b>738 924 206</b>	1000	15	39	119
25	20	3/4"	10	<b>738 924 207</b>	1000	19	44	156
32	25	1"	10	<b>738 924 208</b>	1000	25	51	192
40	32	1 1/4"	8	<b>738 924 209</b>	1500	32	59	252
50	40	1 1/2"	6	<b>738 924 210</b>	2000	38	69	312
63	50	2"	6	<b>738 924 211</b>	2000	52	82	372

Les données techniques ne sont pas des "contraintes techniques". Elles ne représentent aucune caractéristiques garanties ni ne garantissent aucune propriétés d'une durabilité garantie . Elles sont soumises à des modifications . Nos conditions générales de vente sont applicables.

Georg Fischer Piping Systems Ltd, Postfach, CH-8201 Schaffhausen/Switzerland

Phone +41 -(0)52-631 1111

e-mail: [info.ps@georgfischer.com](mailto:info.ps@georgfischer.com)

Internet: <http://www.gfps.com>