

1.2.2. Mazout de roulage et de chauffage

A. Normalement fermée

A.1. Ne nécessitant pas une pression différentielle (ΔP) minimum

ASCO - Corps en laiton

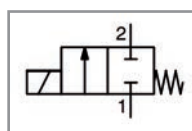
LAITON

Séries 262-238-210 - Généralités :

SERIE 262 - SERIE 238 - SERIE 210
• Pas de pression minimale de fonctionnement (série 210)
• Excellente durée de vie pour les applications extérieures
• Faible consommation (série 238)
• Large plage de débits (2,4 à 34 m ³ /h) (Série 238-210)
• Interchangeabilité des bobines en CA et CC (série 238)
• Installation facilitée grâce à un encombrement réduit (série 262)
• Excellente durée de vie pour les applications extérieures (série 262)



	Série 262	Série 238	Série 210
	ASCO™		
Fluides	Mazout de roulage et de chauffage		
Commande	Directe	Assistée	
Pression différentielle	Voir tableaux ci-dessous		
Température de service du fluide	-25°C à +80°C	-10°C à +85°C	
Température ambiante	-25°C à +55°C	-10°C à +60°C	-10°C à +75°C
Corps	Laiton		
Garnitures	NBR		
Type de raccordement	Gaz		
Tensions standards	CC(=)	24-48 V	
	CA(~)	24-48-115-230 V / 50 Hz	



Séries 262-238-210 - Electrovanes complètes 24VDC

Référence	Ø Racc.	Ø Pass. (mm)	Kv (m ³ /h)	Pression différentielle (bar) pour tout fluide compatible		Bobine de recharge (24/DC) =	Connecteur	Type de commande	Kit de recharge (24/DC) =	Encombrement L (mm)	Type bobine
				Min.	Max.						
G262K016S1N00H1	1/8"	3,2	0,3	0	8	238513-106	T30	X	M200005N00	30	M6-HB - 18,6W
E262K232S1N01H1	1/4"	3,2	0,3		7	238913-006		•	M200007N00	40	MXX-HT - 11,6W
SCG238A044.24/DC	3/8"	12,5	2,1		10	400325-242		X	C132487	52	M6-FB - 15,3W
SCG238A046.24/DC	1/2"	12,5	2,1					X		52	
SCG238A048.24/DC	3/4"	19	4,2					X		67	
SCG238A050.24/DC	1"	25	10					X		86	
SCE210B155.24/DC	1"1/4	28	12,8		6	400625-242		X	C133801	95	M12-FB - 23W
SCE210B156.24/DC	1"1/2	32	19,5		5			X		C133802	

Remarque : Autres tensions disponibles sur demande. Pour trouver toutes nos bobines de différentes tensions, voir le tableau à la fin de ce chapitre.



Légende :

X : Sans commande
• : Commande par position maintenue

~ : Courant alternatif
▼ : Commande à impulsion

□ : Commande à bouton
= : Courant continu