

17.1.2. Brides, joints de brides et kits de visserie

A. Brides

Type PFAF

Caractéristiques : Bride :

- Disponibles en standard en 2 matières: acier et en inox 316L
- Disponibles en plusieurs versions:
 - Taraudée GN10/16 DIN 2566
 - Plate GN10 DIN 2576
 - A talon GN10/16 DIN 2632 et DIN 2633
 - Pleine DIN 2527
- Sélection de la référence en fonction du DN et du type, voir page suivante

Applications Acier: pour eau, hydrocarbures, vapeurs et gaz

Applications Inox: Idem ci-dessus + alimentaire et fluides corrosifs

Options possibles :

Matière en inox d'une autre qualité sur demande



B. Joints de brides

Type VAAX.001 - Fibres

Type VAAX.002 - Graphite

Caractéristiques : Joint universel pour brides :

- Température de service du fluide :
 - VAAX.001 : +5°C à +150°C
 - VAAX.002 : Jusqu'à +450°C
- Epaisseur 2 mm
- Pression maximale de service : Voir tableau ci-contre
- Sélection de la référence en fonction du DN, voir page suivante

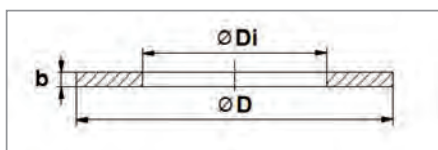
Applications :

VAAX.001 : Eau, hydrocarbures, vapeurs et gaz

VAAX.002 : Vapeur, eau chaude, huile et autres fluides haute température

Options possibles :

Joints en FPM (Viton®), PTFE, EPDM, NBR avec ou sans âme métallique



DN	ØD	ØDi	b	PN	GN
	(mm)				
15	51	22	2	40	10/16/ 25/40
20	61	27	2		
25	71	34	2		
32	82	43	2		
40	92	49	2		
50	107	61	2	16	10/16
65	127	77	2		
80	142	89	2		
100	162	115	2		
125	192	141	2		
150	218	169	2	10	10/16
200	273	220	2		
250	328	273	2		
300	378	324	2		
350	438	356	2		
400	489	407	2	10	10/16
450	539	458	2		
500	594	508	2		
600	695	610	2		

C. Kits de visserie

Type KTAX

Caractéristiques : Kit de visserie en inox 304 (A2) :

- Sélection de la référence en fonction du DN, voir page suivante
- Détail des kits, voir tableau ci-dessous :

Type	Vis DIN931	Ecrous DIN934	Rondelles plates DIN125A	Rondelles Grower DIN127B
	(Pièce(s))			
KTAX.001	4	4	8	4
KTAX.002	8	8	16	8
KTAX.003	12	12	24	12
KTAX.004	16	16	32	16
KTAX.006	24	24	48	24



Tableau de sélection des brides, joints de brides et kits complets de visserie en fonction des DN:

DN	Brides								Joints		DN	Kits complets de visserie (vis / écrou(s) / rondelle(s))			
	Acier				Inox 316L				Fibres	Graphite		Inox A2			
	Taraudée		Plate	A talon	Pleine	Taraudée	Plate	A talon				Pleine	Bride/bride GN10/16	Papillon wafer GN10/16	Papillon LUG GN10/16
	Noir	Galvanisé							GN10/16	GN10/16					
	PN16		PN10	PN16	PN16	PN16	PN10	PN16	PN16						
15	PFAX.001.015	PFAX.002.015	PFAX.003.015	PFAX.004.015	PFAX.005.015	PFAX.006.015	PFAX.007.015	PFAX.008.015	PFAX.009.015	VAAX.001.015	VAAX.002.015	15	KTAX.001.M12050		
20	PFAX.001.020	PFAX.002.020	PFAX.003.020	PFAX.004.020	PFAX.005.020	PFAX.006.020	PFAX.007.020	PFAX.008.020	PFAX.009.020	VAAX.001.020	VAAX.002.020	20	KTAX.001.M12050	/	/
25	PFAX.001.025	PFAX.002.025	PFAX.003.025	PFAX.004.025	PFAX.005.025	PFAX.006.025	PFAX.007.025	PFAX.008.025	PFAX.009.025	VAAX.001.025	VAAX.002.025	25	KTAX.001.M12050		
32	PFAX.001.032	PFAX.002.032	PFAX.003.032	PFAX.004.032	PFAX.005.032	PFAX.006.032	PFAX.007.032	PFAX.008.032	PFAX.009.032	VAAX.001.032	VAAX.002.032	32	KTAX.001.M16055		
40	PFAX.001.040	PFAX.002.040	PFAX.003.040	PFAX.004.040	PFAX.005.040	PFAX.006.040	PFAX.007.040	PFAX.008.040	PFAX.009.040	VAAX.001.040	VAAX.002.040	40	KTAX.001.M16055	KTAX.001.M16090	KTAX.005.M16035
50	PFAX.001.050	PFAX.002.050	PFAX.003.050	PFAX.004.050	PFAX.005.050	PFAX.006.050	PFAX.007.050	PFAX.008.050	PFAX.009.050	VAAX.001.050	VAAX.002.050	50	KTAX.001.M16060	KTAX.001.M16100	KTAX.005.M16035
65	PFAX.001.065	PFAX.002.065	PFAX.003.065	PFAX.004.065	PFAX.005.065	PFAX.006.065	PFAX.007.065	PFAX.008.065	PFAX.009.065	VAAX.001.065	VAAX.002.065	65	KTAX.001.M16060	KTAX.001.M16110	KTAX.005.M16035
80	PFAX.001.080	PFAX.002.080	PFAX.003.080	PFAX.004.080	PFAX.005.080	PFAX.006.080	PFAX.007.080	PFAX.008.080	PFAX.009.080	VAAX.001.080	VAAX.002.080	80	KTAX.002.M16060	KTAX.002.M16110	KTAX.004.M16040
100		PFAX.002.100	PFAX.003.100	PFAX.004.100	PFAX.005.100	PFAX.006.100	PFAX.007.100	PFAX.008.100	PFAX.009.100	VAAX.001.100	VAAX.002.100	100	KTAX.002.M16060	KTAX.002.M16120	KTAX.004.M16040
125			PFAX.003.125	PFAX.004.125	PFAX.005.125		PFAX.007.125	PFAX.008.125	PFAX.009.125	VAAX.001.125	VAAX.002.125	125	KTAX.002.M16070	KTAX.002.M16130	KTAX.004.M16045
150			PFAX.003.150	PFAX.004.150	PFAX.005.150		PFAX.007.150	PFAX.008.150	PFAX.009.150	VAAX.001.150	VAAX.002.150	150	KTAX.002.M20070	KTAX.002.M20140	KTAX.004.M20045
200			PFAX.003.200							VAAX.001.200	VAAX.002.200	200	KTAX.002.M20075	KTAX.002.M20140	KTAX.004.M20045
250			PFAX.003.250							VAAX.001.250	VAAX.002.250	250	KTAX.003.M24080	KTAX.003.M20160	KTAX.006.M20050
300	/	/	PFAX.003.300			/				VAAX.001.300	VAAX.002.300	300	KTAX.003.M24090	KTAX.003.M20160	KTAX.006.M20060
350				/	/		/	/	/	VAAX.001.350		350			
400							/	/	/	VAAX.001.400		400			
450			/							VAAX.001.450	/	450	/	/	/
500										VAAX.001.500		500			
600										VAAX.001.600		600			