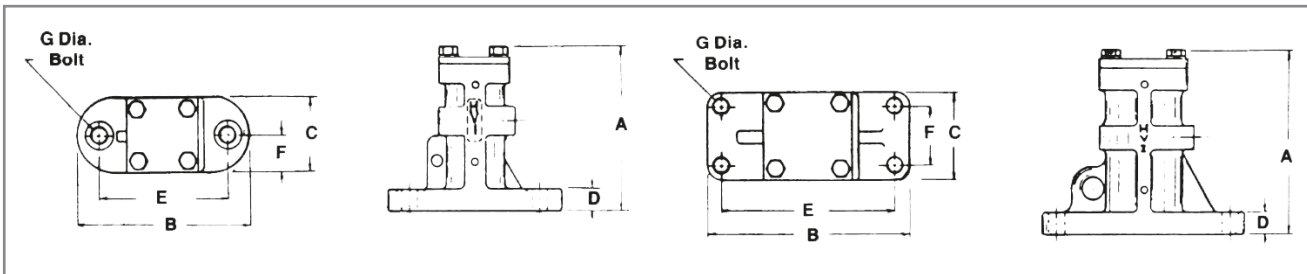
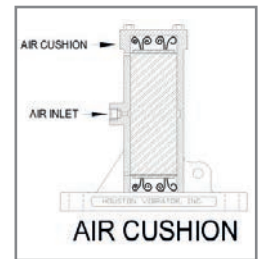


DECOLMATAGE - Vibrateurs

Type Série BV - Modèle "Amorti par coussin d'air"

Référence	Caractéristiques à 6 bar				Poids (kg)	Bruit (dB)	Dimensions								Ø orifices d'entrée (NPT)
	Fréquence (coups/min)	Force linéaire (N)	Débit (l/min)				A	B	C	D	E	F	G	Ø piston	
BV 112 A	4900	378	70	1,8	86	83	114	51	19	89	25	13	28	1/4"	
BV 150 A	3000	498	116	4,1	86	140	152	64	19	114	32	13	38		
BV 225 A	2400	911	198	9,5	92	184	229	89	25	191	44	16	57		
BV 312A	1825	2028	368	24	88	244	241	127	38	197	83	22	80	3/8"	
BV 425 A	1500	4265	396	44,4	92	305	356	152	38	305	102	25	108		
BV 650 A	1225	18144	1609	176	/	508	356	254	51	279	178	38	165	1/2"	

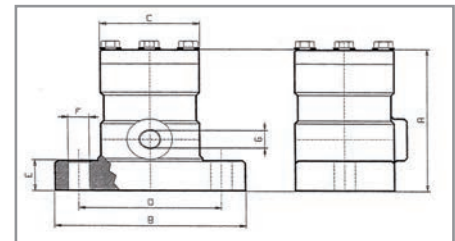


3.2.3. A piston "percuteur"

Type VIB.06

Caractéristiques :

- Corps en acier
- A marteau percuteur
- Silencieux fourni
- Cylindre et piston en acier traité
- Fonctionnement à effet simple dit « coup de maillet »
- Démarrage et arrêt instantanés
- Lubrification nécessaire
- Utilisation recommandée d'air comprimé lubrifié et filtré ($\leq 5 \mu\text{m}$)
- Température ambiante d'utilisation : -20°C à $+100^\circ\text{C}$



ACIER

Remarque : Ce modèle de percuteur pneumatique a la particularité de proposer aux utilisateurs en option un kit « B-PLAQUE » (plaque de frappe avec zone d'impact pour le piston en élastomère monté entre le piston et la structure à vibrer) qui permet de réduire significativement le bruit généré par le vibrateur et ainsi générer des impacts semblables à ceux obtenus par un marteau en caoutchouc.

Applications : Les vibrateurs pneumatiques VIB.06 sont particulièrement adaptés pour décoller des matières adhérentes et/ou collantes aux parois des trémies. La grande force de l'impact désintègre les accumulations et les incrustations qui entravent la bonne circulation de la matière.

Référence	Caractéristiques à 6 bar				Dimensions								
	Fréquence (coups/min)	Force linéaire (N)	Débit (l/min)	Poids (kg)	Course	Alésage	A	B	C	D	E (épaisseur)	F	G Ø orifice
VIB.06.01.1414	4920	995	250	2	20	30	95	80 X80	61	59x59	19	4xØ10,5	G1/4"
VIB.06.02.3838	2820	1320	320	5	30	45	125	100X 100	80	75x75	25	4xØ13	G3/8"
VIB.06.03.1212	1980	3180	400	12	40	75	165	137x143	113	99x99	29	4xØ17	G1/2"

Remarque : Consultez notre service interne pour des vibrateurs électriques

