

9.10.5. Protections anti-coups de fouet

A. Vannes parachute

A.1. Corps en aluminium

ALU

HAX.005 - HAX.006

Caractéristiques :

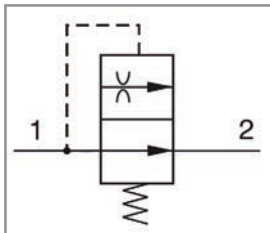
- Fluide : Air comprimé, filtré, lubrifié ou non, gaz inertes
- Pression d'utilisation :
Maximum : 16 bar
Minimum : En fonction de la longueur de tube
- Température ambiante : De (-)20°C à +80°C
- Montage : Vanne à deux voies en ligne.
Doit être installée directement entre la tuyauterie rigide et le flexible à protéger.

Matériaux :

- Corps : Aluminium
- Pièces internes : Laiton
- Ressort : Inox

Fonctionnement - Arrêt :

- Suivant la norme de sécurité EN983 article 5.3.4.3.2
- Placée en amont du tube souple, elle prévient les coups de fouet du tuyau, provoqués par une rupture ou par un débranchement intempestif de celui-ci
- Construction compacte, indéréglable
- Faible perte de charge
- Remise en marche automatique après réparation du tuyau
- Grande résistance à la corrosion
- Large gamme de pression



Référence	Ø orifice	Perte de charge à la coupure de débit (bar)	Débit de fermeture à 7 bar (dm ³ /sec)	Débit à 7 bar avec ΔP 0,07 bar (dm ³ /s)
HAX.005.14	G1/4"	0,14	8,3	6,5
HAX.006.14		0,3	14	6,5
HAX.005.38	G3/8"	0,14	19,4	13,5
HAX.006.38		0,3	32,2	13,5
HAX.005.12	G1/2"	0,14	32,2	23,2
HAX.006.12		0,3	48,3	23,2
HAX.005.34	G3/4"	0,14	48,3	43
HAX.006.34		0,3	80	43
HAX.005.44	G1"	0,14	92	68
HAX.006.44		0,3	128	68
HAX.005.64	G1" 1/2	0,14	186	145
HAX.006.64		0,3	268	145

B. Câbles anti-coup de fouet

B.1. Corps en cuivre - inox

CUIVRE

INOX

HAX.007 - HAX.008



Référence		Ø ext. Tuyau (mm)	Longueur du câble (cm)
Zinc cuivré avec manches en aluminium	Inox avec manches en cuivre		
HAX.007.1335	HAX.008.1335	13 à 35	50
HAX.007.3575	HAX.008.3575	35 à 7	70