

5.2.3. Incolmatables

A. En plastique

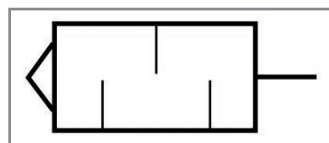
SYNTHÉTIQUE

Type PASE.PL.001

Caractéristiques :



- Corps en plastique (résine acétale) avec billes
- Tamis en plastique
- Température de service du fluide : -10°C à +60°C
- Diminution maximum de dB : -30dB



Référence	Ø Racc.	PN
PASE.PL.001.1818	G1/8"	6
PASE.PL.001.1414	G1/4"	
PASE.PL.001.3838	G3/8"	
PASE.PL.001.1212	G1/2"	
PASE.PL.001.3434	G3/4"	
PASE.PL.001.4444	G1"	

B. En acier

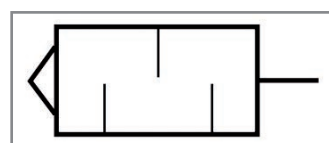
ACIER

Type Série MMB

Caractéristiques :



- Corps en acier zingué bichromaté
- Tamis laiton
- Température de service du fluide : -20°C à +110°C



Référence	Ø Racc.	PN
M1MB	G1/8"	14
M2MB	G1/4"	
M3MB	G3/8"	
M4MB	G1/2"	
M5MB	G3/4"	
M6MB	G1"	

5.2.4. Avec réducteur de débit

A. En laiton

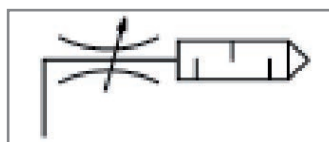
LAITON

Type PASE.YB.002

Caractéristiques :



- Corps en laiton
- Ressort inox
- Diffuseur en bronze fritté
- Température de service du fluide : -10°C à +80°C
- Diminution maximum de Db : -25Db



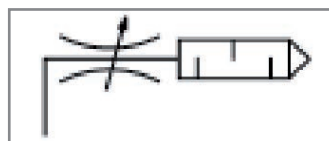
Référence	Ø Racc.	PN
PASE.YB.002.1818	G1/8"	12
PASE.YB.002.1414	G1/4"	
PASE.YB.002.3838	G3/8"	
PASE.YB.002.1212	G1/2"	
PASE.YB.002.3434	G3/4"	
PASE.YB.002.4444	G1"	

Type PASE.YB.003

Caractéristiques :



- Corps en laiton nickelé
- Diffuseur en bronze fritté
- Blocable
- Température de service du fluide : -10°C à +80°C
- Diminution maximum de Db : -25Db



Référence	Ø Racc.	PN
PASE.YB.003.1818	M5	12
PASE.YB.003.1818	G1/8"	
PASE.YB.003.1414	G1/4"	
PASE.YB.003.3838	G3/8"	
PASE.YB.003.1212	G1/2"	
PASE.YB.003.3434	G3/4"	
PASE.YB.003.4444	G1"	

B. En plastique

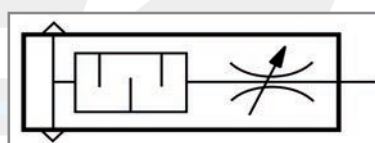
SYNTHÉTIQUE

Type Série 346

Caractéristiques :



- Corps en plastique
- Diffuseur en plastique poreux
- Température de service du fluide : -10°C à +80°C



Référence	Ø Racc.	PN
34600413	G1/8"	10
34600414	G1/4"	
34600415	G3/8"	
34600416	G1/2"	