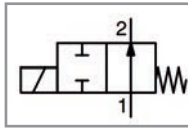


Série EVA(P)-6 - Généralités :

SERIE EVA(P)-6
<ul style="list-style-type: none"> Destinée à l'équipement des réseaux gaz basse pression tels que le gaz de ville, le gaz naturel, le gaz de pétrole liquéfié et les autres gaz non agressifs (Classe A, groupe 2) Normalement ouverte Temps d'ouverture et de fermeture < 1s Conforme à la Directive PED 2014/68/UE (ex 97/23/CE) Conforme à la Directive ATEX 2014/34/UE (ex 94/9/CE) Conforme à la Directive EMC 2014/30/UE (ex 2004/108/CE) Conforme à la Directive LVD 2014/35/UE (ex 2006/95/CE) Ne pas installer la bobine vers le bas Montage: La flèche en relief sur le corps doit être tournée vers le point d'utilisation



Série EVA(P)-6 MADAS	
Fluides	Gaz de ville, naturel, de pétrole liquéfié et autres gaz non agressifs
Commande	Directe
Pression différentielle	Voir tableaux ci-dessous
Température de service du fluide	-20°C à +60°C
Température ambiante	Max. +80°C
Corps	Aluminium
Garnitures	NBR
Type de raccordement	Tarudé Gaz
Tensions standards	CC(-) 24 V
	CA(~) 24-110-230 V / 50 Hz
Indice de protection	IP65

Série EVA(P)-6 - Electrovanne complètes 24VDC

	Référence	Ø Racc.	Ø Pass. (mm)	Kv (m³/h)	Pression différentielle (bar) pour tout fluide compatible		Bobine de rechange (24/DC) =	Connecteur de rechange	Type de connecteur	Encombrement L (mm)	Puissance de bobine		
					Min.	Max.							
Version tarudée	EVAP020000605.24/DC	1/2"	Sur demande	0	6	0	6	BO-0520	CN-2100	T30	70	28W	
	EVAP030000605.24/DC	3/4"									70		
	EVAP040000605.24/DC	1"									90		
	EVA050000605.24/DC	1"1/4									Sur demande	BO-0355	160
	EVA060000605.24/DC	1"1/2											160
	EVA070000605.24/DC	2"											160
A brides GN16	EVAP250000605.24/DC	DN25	Sur demande	0	6	0	6	BO-0520	CN-2100	T30	142	28W	
	EVA320000605.24/DC	DN32									230		
	EVA400000605.24/DC	DN40									Sur demande	BO-0355	230
	EVA500000605.24/DC	DN50											230

Remarque : Autres tensions disponibles sur demande. Pour trouver toutes nos bobines de différentes tensions, voir le tableau à la fin de ce chapitre.

Série EVA(P)-6 - Electrovanne complètes 230/50 VAC

	Référence	Ø Racc.	Ø Pass. (mm)	Kv (m³/h)	Pression différentielle (bar) pour tout fluide compatible		Bobine de rechange (230/50) ~	Connecteur de rechange	Type de connecteur	Encombrement L (mm)	Puissance de bobine		
					Min.	Max.							
Version tarudée	EVAP020000608.230/50	1/2"	Sur demande	0	6	0	6	BO-0540	CN-2130	T30	70	28W	
	EVAP030000608.230/50	3/4"									70		
	EVAP040000608.230/50	1"									90		
	EVA050000608.230/50	1"1/4									Sur demande	BO-0375	160
	EVA060000608.230/50	1"1/2											160
	EVA070000608.230/50	2"											160
A brides GN16	EVAP250000608.230/50	DN25	Sur demande	0	6	0	6	BO-0540	CN-2130	T30	142	28W	
	EVA320000608.230/50	DN32									230		
	EVA400000608.230/50	DN40									Sur demande	BO-0375	230
	EVA500000608.230/50	DN50											230

Remarque : Pour trouver toutes nos bobines de différentes tensions, voir le tableau à la fin de ce chapitre.

Légende :

X : Sans commande
 • : Commande par position maintenue

~ : Courant alternatif
 ▼ : Commande à impulsion

□ : Commande à bouton
 = : Courant continu