

COMP. PNEUMATIQUES - Distributeurs

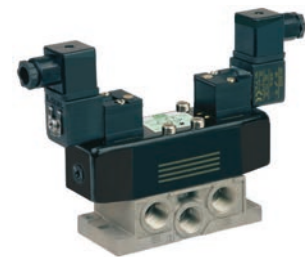
B. Sur embase normalisés ISO 5599/1



B.1. Avec joints

Généralités :

	Série 541 ISO 1	Série 542 ISO 2	Série 543 ISO 3	Série 544 ISO 4
Fluides	Air ou gaz neutre, filtré, lubrifié ou non			
Pression d'utilisation en pilotage interne	3 à 10 bar			2 à 12 bar
Pression d'utilisation en pilotage externe	Du vide à 12 bar			
Pression de pilotage	Voir tableaux			
Température ambiante	-10°C à +60°C			-10°C à +40°C
Corps	Capot métallique			
Pièces internes	POM (polyacétal), alliage léger			
Garnitures	NBR (nitrile) + PUR (polyuréthane)			
Tensions standard	DC (-) 24V-48V			
	AC (~) 24V-48V-115V-230V/50Hz Autres tensions disponibles sur demande			
Nombre de cycles	30 millions		15 millions	5 millions



Version ATEX sur demande

Caractéristiques :

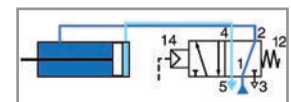
- Fiabilité : grande durée de vie sur air lubrifié ou non
- Choix de la possibilité d'alimentation, interne ou externe, par joints sélecteurs
- Assemblage modulaire par le jeu des embases associables
- Raccordement latéral ou inférieur des embases

A commande pneumatique

METAL

Fonction 5/2 monostable

Type	Référence	Commande (14)	Rappel (12)	Débit à 6 bar (l/min) (ANR)	Pression du fluide de commande	Pression d'utilisation
ISO 1	54101017	Pneumatique	Ressort	1400	3 à 12 bar	Du vide (-0,950) à 12 bar
ISO 2	54202017			2800		
ISO 3	54301017			4200		
ISO 4	54400001			6300 (avec embase G3/4") 7000 (avec embase G1")	2,5 à 12 bar	



Fonction 5/2 bistable

Type	Référence	Commande (14)	Rappel (12)	Débit à 6 bar (l/min) (ANR)	Pression du fluide de commande	Pression d'utilisation
ISO 1	54101019	Pneumatique		1400	1,5 à 12 bar	Du vide (-0,950) à 12 bar
ISO 2	54202019			2800		
ISO 3	54301019			4200		
ISO 4	54400003			6300 (avec embase G3/4") 7000 (avec embase G1")		

