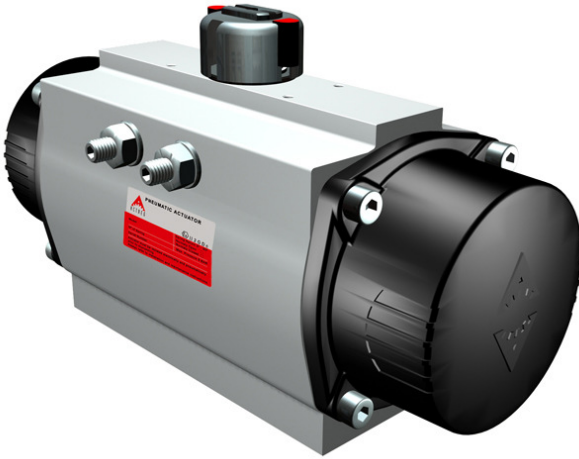




ACTIONNEURS PNEUMATIQUES

ACT-850



SIMPLE EFFET
"ASR"



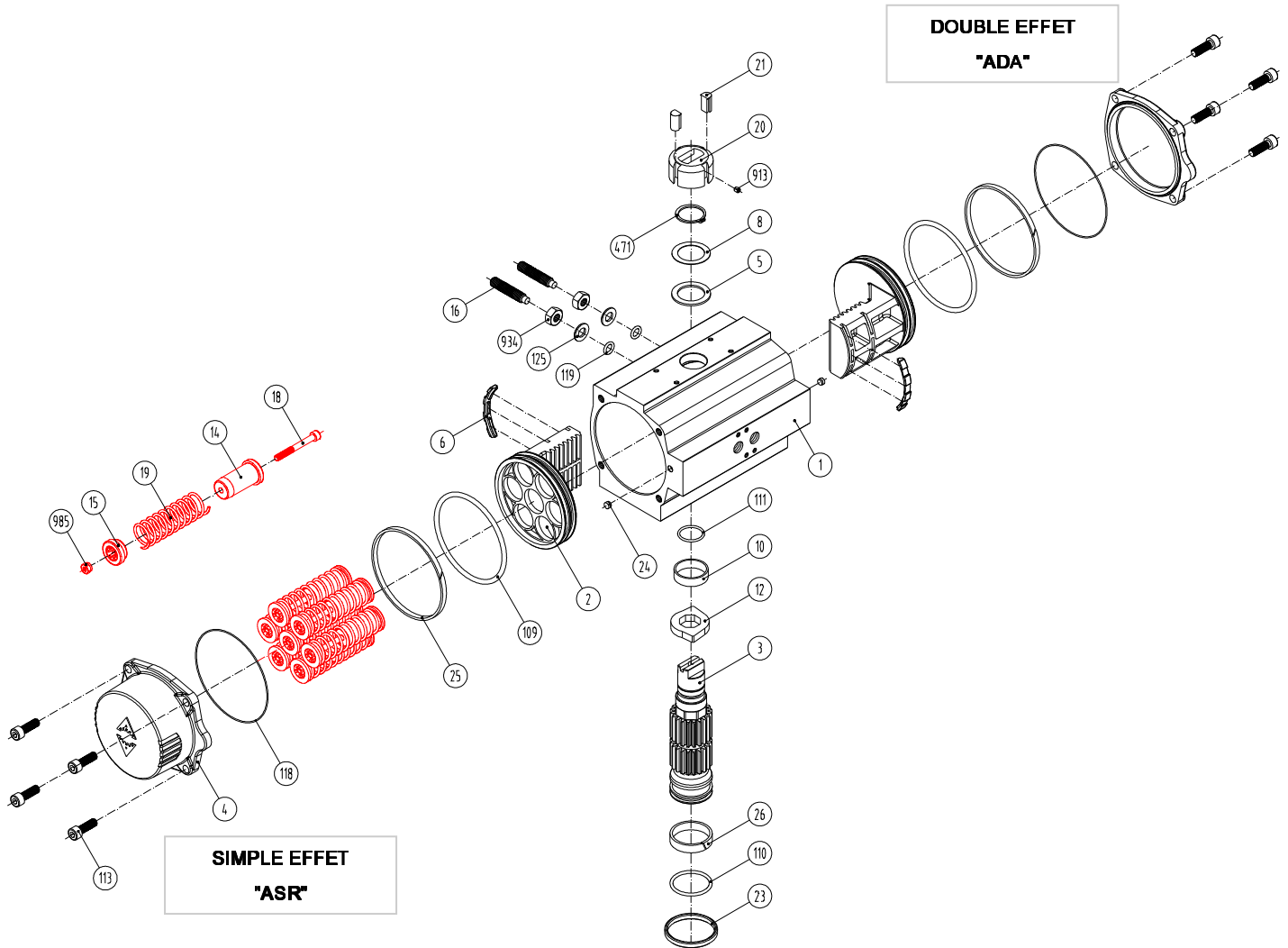
DOUBLE EFFET
"ADA"

Programme de fabrication:

 II 2 G D C - LCIE 05 AR 022

Qualité et Gestion de l'Environnement:





Item	Description	Matériel	Item	Description	Matériel
1	Corps	Aluminium anodisé dur	23	Bague de centrage	Acier au carbone nickelé
2	Piston	Aluminium	24	Bouchon obturateur	NBR
3	Pignon	Acier au carbone nickelé	25	Bande de glissement	Polyamide PA 6.6 + 30% F.V.
4	Capots	Aluminium revêtu époxy	26	Palier du pignon inférieur	Hostalen RCH 1000
5	Rondelle souple de pignon	Polyamide PA 6.6	109	Joint torique du piston	NBR
6	Piston de glissement	Polyamide PA 6.6 + 30% F.V.	110	Joint torique du pignon inférieur	NBR
8	Rondelle métallique du pignon	Acier inoxydable	111	Joint torique du pignon supérieur	NBR
10	Palier du pignon supérieur	Hostalen RCH 1000	113	Boulon	Acier inoxydable
12	Butée d'arrêt	ASTM A-105	118	Joint torique du bouchon	NBR
14	(*) Guide longue du ressort	Polyamide PA 6.6	119	Joint torique	NBR
15	(*) Guide courte du ressort	Polyamide PA 6.6	125	Rondelle	Acier inoxydable
16	Vis de nivellement	Acier inoxydable	913	Goujon	Acier inoxydable
18	(*) Boulon	Acier inoxydable	471	Rondelle de glissement	Acier inoxydable
19	(*) Ressort	DIN 2076 -D-5.6	934	Écrou	Acier inoxydable
20	Indicateur du position	Polyamide	985	(*) Écrou	Acier inoxydable
21	Came	Polyamide			
22	Disque	Acier au carbone zingué			

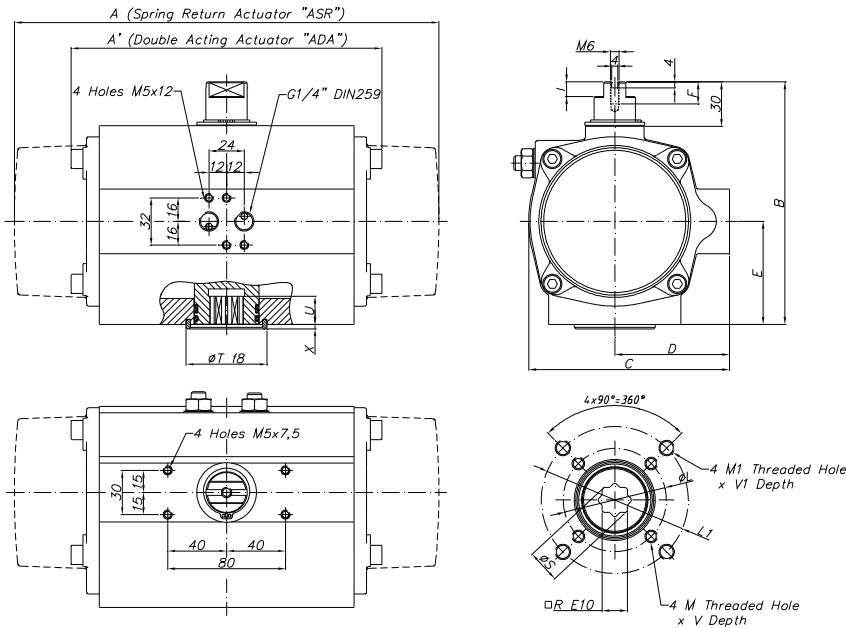
(*) Seulement pour la série **ASR**



ACTIONNEURS PNEUMATIQUES

Dimensions, Caractéristiques Générales, Couple

Dimensions



A	A'	B	C	D	E	F	I	R	ØS	ISO 5211	ØL	M x V	ISO 5211	ØL1	M1 x V1	ØT	X	U
473	372	221	191,5	106	98	15	15	27	36,5	F10	102	M10x17	F12	125	M12x20	85	3	40

(*) Dimensions en mm

General Characteristics

CARACTÉRISTIQUES GÉNÉRALES	Série ADA		
	Série ASR		
NORMES DE CONCEPTION			
Montage de vanne solenoïde	NAMUR Std.		
Dispositifs de montage	NAMUR VDI	NAMUR VDE 3845 Std.	
Couplage selon	ISO 5211 DIN 3337		
Marquage	II 2 G D c LCIE 05 AR 022		
TESTS ET CERTIFICATS			
Assurance de la qualité	ISO 9001		

Pression Maximale	Rotation	Ajustement course du vis	Chambre Ø (mm)	Volume d'air (L)		Temps de parcours sec(A)		Température d'opération (°C)				
				Ouverture	Fermeture	Ouverture	Fermeture	STD (standard)	HT (haute temp.)	LT (low temp.)		
8 bar	90° ±5°	Pour 1° 1/4 tour	160	4,7	3,86	D	0,8	D	0,9	NBR "O" Ring	FPM "O" Ring	Silicone "O" Ring
						S	2,2	S	2,6	-30° to +100°	-15° to +150°	-40° to +80°

Actionneur Double Effet "ADA" Couple à la sortie en Nm

TYPE	Couple à la sortie pour Double Effet en Nm												Poids (Kg)								
	3 bar		3,5 bar		4 bar		4,5 bar		5 bar		5,5 bar			6 bar (A)		6,5 bar		7 bar		8 bar	
D	0°	90°	0°	90°	0°	90°	0°	90°	0°	90°	0°	90°	0°	90°	0°	90°	0°	90°	0°	90°	16,9
	359	419	479	538	598	658	718	778	837	957											

Actionneur Simple Effet "ASR" Couple à la sortie en Nm

TYPE	Couple à la sortie pour Simple Effet en Nm																Spring stroke		Poids (Kg)				
	3 bar		3,5 bar		4 bar		4,5 bar		5 bar		5,5 bar		6 bar (A)		6,5 bar		7 bar			8 bar		END	STAR
S06	0°	90°	0°	90°	0°	90°	0°	90°	0°	90°	0°	90°	0°	90°	0°	90°	0°	90°	0°	90°	116	177	19,7
	260	209	320	269	380	328	440	388	500	448	559	508	619	568	679	627	739	687	858	807			
S08	0°	90°	0°	90°	0°	90°	0°	90°	0°	90°	0°	90°	0°	90°	0°	90°	0°	90°	0°	90°	155	236	20,3
	227	159	287	218	347	278	407	338	467	398	526	458	586	518	646	577	706	637	826	757			
S10	0°	90°	0°	90°	0°	90°	0°	90°	0°	90°	0°	90°	0°	90°	0°	90°	0°	90°	0°	90°	193	295	20,9
			254	168	314	228	374	288	434	348	494	408	553	467	613	527	673	587	793	707			
S12	0°	90°	0°	90°	0°	90°	0°	90°	0°	90°	0°	90°	0°	90°	0°	90°	0°	90°	0°	90°	232	353	21,6
							341	238	401	298	461	358	521	417	580	477	640	537	760	657			
S14 (A)	0°	90°	0°	90°	0°	90°	0°	90°	0°	90°	0°	90°	0°	90°	0°	90°	0°	90°	0°	90°	271	412	22,2
											428	307	488	367	547	427	607	487	727	607			

(A) Standard construction