

REGULATEURS DE PRESSION MINIATURES

R07 - G1/8, G1/4

R07



Régulateurs de pression pour applications générales
Avec soupape de décharge en standard
Bouton de réglage, verrouillable par enfoncement (R07)
En option, sans soupape de décharge, nombreuses gammes de pression

CARACTÉRISTIQUES TECHNIQUES

Fluide:
Air comprimé seulement
Pression d'entrée maximum:
20 bar
Orifices pour manomètre:
Rc1/8
Température ambiante:
-34°C ... +65°C
Pour températures inférieures à +2°C, nous consulter
Plage de pression:
0,3 ... 10 bar

MATÉRIAUX

Corps: zamak
Bouton de réglage: résine acétal
Joints: caoutchouc synthétique

MODÈLES					ACCESSOIRES			POCHETTE DE MAINTENANCE
Taille orifice	Débit* (dm³/s)	kg	Pression 0,3 ... 7 bar	Pression 0,5 ... 10 bar	Equerre avec écrou	Manomètre 0 ... 10 bar	Ecrou de montage sur panneau	
	G 1/8	6,5	0,19	R07-100-RNKG				
	G 1/4	7	0,19	R07-200-RNKG				
				R07-105-RNMG	18-025-003	18-013-989	2962-89 [Ecrou plastique]	R07-KITR
				R07-205-RNMG	18-025-003	18-013-989	2962-04 [Ecrou métallique]	R07-KITR

*Débit max. pour une pression d'entrée de 10 bar, une pression de sortie de 6,3 bar et une perte de charge de 1 bar.

OPTIONS DISPONIBLES

R07-★0★-★ ★ ★ ★

<table border="1"> <thead> <tr> <th>Taille orifice</th> <th>Indiquer</th> </tr> </thead> <tbody> <tr> <td>1/8"</td> <td>1</td> </tr> <tr> <td>1/4"</td> <td>2</td> </tr> </tbody> </table>	Taille orifice	Indiquer	1/8"	1	1/4"	2	<table border="1"> <thead> <tr> <th>Option</th> <th>Indiquer</th> </tr> </thead> <tbody> <tr> <td>Standard</td> <td>0</td> </tr> <tr> <td>H.P. unit, 10 bar (150 psig)</td> <td>5**</td> </tr> </tbody> </table>	Option	Indiquer	Standard	0	H.P. unit, 10 bar (150 psig)	5**	<table border="1"> <thead> <tr> <th>Filetage</th> <th>Indiquer</th> </tr> </thead> <tbody> <tr> <td>NPT</td> <td>A</td> </tr> <tr> <td>ISO Rc conique</td> <td>B</td> </tr> <tr> <td>ISO G cylindrique</td> <td>G</td> </tr> </tbody> </table>	Filetage	Indiquer	NPT	A	ISO Rc conique	B	ISO G cylindrique	G
Taille orifice	Indiquer																					
1/8"	1																					
1/4"	2																					
Option	Indiquer																					
Standard	0																					
H.P. unit, 10 bar (150 psig)	5**																					
Filetage	Indiquer																					
NPT	A																					
ISO Rc conique	B																					
ISO G cylindrique	G																					
		<table border="1"> <thead> <tr> <th>Pression de sortie, plage de réglage*</th> <th>Indiquer</th> </tr> </thead> <tbody> <tr> <td>0,1 ... 0,7 bar</td> <td>A</td> </tr> <tr> <td>0,3 ... 3,5 bar</td> <td>E</td> </tr> <tr> <td>0,3 ... 7 bar</td> <td>K</td> </tr> <tr> <td>0,3 ... 10 bar</td> <td>M**</td> </tr> </tbody> </table>	Pression de sortie, plage de réglage*	Indiquer	0,1 ... 0,7 bar	A	0,3 ... 3,5 bar	E	0,3 ... 7 bar	K	0,3 ... 10 bar	M**										
Pression de sortie, plage de réglage*	Indiquer																					
0,1 ... 0,7 bar	A																					
0,3 ... 3,5 bar	E																					
0,3 ... 7 bar	K																					
0,3 ... 10 bar	M**																					
		<table border="1"> <thead> <tr> <th>Manomètre</th> <th>Indiquer</th> </tr> </thead> <tbody> <tr> <td>Avec</td> <td>G</td> </tr> <tr> <td>Sans</td> <td>N</td> </tr> </tbody> </table>	Manomètre	Indiquer	Avec	G	Sans	N														
Manomètre	Indiquer																					
Avec	G																					
Sans	N																					
		<table border="1"> <thead> <tr> <th>Soupape de décharge</th> <th>Indiquer</th> </tr> </thead> <tbody> <tr> <td>Avec</td> <td>R</td> </tr> <tr> <td>Sans</td> <td>N</td> </tr> </tbody> </table>	Soupape de décharge	Indiquer	Avec	R	Sans	N														
Soupape de décharge	Indiquer																					
Avec	R																					
Sans	N																					

* La pression de sortie peut être réglée à des valeurs supérieures à celles indiquées. Ne pas utiliser ces appareils pour contrôler des pressions en dehors des gammes spécifiées.

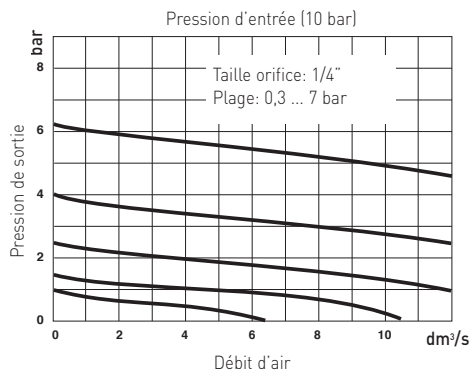
** Lorsque vous spécifiez une unité de 10 bars (150 psig), p. ex. R07-205-RNMG, notez également le code correct au 6e chiffre.

Pour plus d'informations

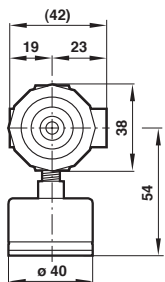
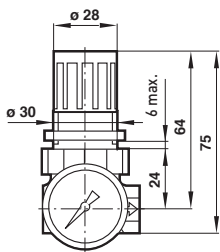


www.norgren.com/info/fr6-094

CARACTERISTIQUES DE DEBIT



DIMENSIONS



Poids: 0,19 kg

Equerre de fixation

