

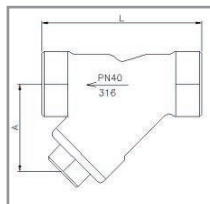
c. Corps en inox

Type STTX.004

Caractéristiques : Filtre :



- Corps inox 316
- Extrémités taraudées gaz Femelle - Femelle ISO 228/1
- Tamis en inox 316
- Joint de bouchon en PTFE
- Température de service du fluide : **-30°C à +240°C**
- Montage horizontal-vertical



Référence	Ø Racc.	PN	A L		Maille (en µm)
			(mm)	(mm)	
STTX.004.014	1/4"	40	30	65	1000
STTX.004.038	3/8"		30	65	1000
STTX.004.012	1/2"		40	65	1000
STTX.004.034	3/4"		45	80	1000
STTX.004.044	1"		55	90	1000
STTX.004.054	1"1/4		65	105	1000
STTX.004.064	1"1/2		70	120	1000
STTX.004.002	2"		85	140	1000

Applications : Eau, air comprimé, huile, fluides agressifs et vapeur

Remarque : les filtres Y taraudés et à souder en acier carbone 800lbs sont également disponibles sur demande

12.1.2. Raccordement à brides

A. Corps en fonte

A.1. Modèles "Standards"

FORTE

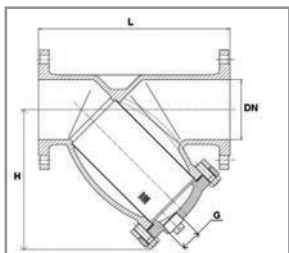
Type STFX.001

Caractéristiques : Filtre :

- Corps fonte GG25
- Tamis en inox 304 démontable
- Distance entre-brides selon EN 558 série 1
- Joint de couvercle en graphite
- Bouchon de purge en laiton
- Montage horizontal ou vertical avec fluide descendant
- Température de service du fluide : **-10°C à +80°C**

Options : Pour eau potable sur demande

Applications : Pour réseaux d'adduction d'eau, assainissement, traitement des eaux et irrigation, chauffage



Référence	DN	PN	GN	Passage	L	H	G	Maille (en µm)
STFX.001.015	15	16	10/16	16	130	55	1/4"	1100
STFX.001.020	20			22	150	78	1/4"	
STFX.001.025	25			28	160	84	1/2"	
STFX.001.032	32			35	180	120	1/2"	
STFX.001.040	40			41	200	131	1/2"	
STFX.001.050	50			51	230	135	1/2"	
STFX.001.065	65			67	290	165	1/2"	
STFX.001.080	80			79	310	186	1/2"	
STFX.001.100	100			99	350	226	1/2"	
STFX.001.125	125			129	400	267	1/2"	
STFX.001.150	150	156	480	305	3/4"	1500		
STFX.001.200/16	200	16	209	600	358		3/4"	
STFX.001.200/10	200	10	209	600	358		3/4"	
STFX.001.250/16	250	16	250	730	516		3/4"	
STFX.001.250/10	250	10	250	730	516		3/4"	
STFX.001.300/16	300	16	300	850	568		3/4"	
STFX.001.300/10	300	10	300	850	568	3/4"	3000	
STFX.001.350	350	10	353	980	648	1/2"		
STFX.001.400	400	10	403	1100	759	1/2"		

Kits de visserie

Voir p. 226



Brides

Voir p. 226



Joints de brides

Voir p. 226



Vannes à boisseau sphérique à brides

Voir p. 62

