

COMP. PNEUMATIQUES - Distributeurs

B.2. Sans joint

Généralités :

	Série E12/C12 ISO 1	Série E23/C23 ISO 2	Série E34/C34 ISO3
Fluides	Air ou gaz neutre, filtré, lubrifié ou non		
Pression d'utilisation	Du vide à 21 bar pour les commandes pneumatiques et électropneumatiques à pilotage externe 1 à 10 bar pour les commandes électropneumatiques à pilotage interne		
Pression de pilotage	Voir tableaux		
Température ambiante	-20°C à +80°C pour les commandes pneumatiques et -10°C à +60°C pour les commandes électropneumatiques		
Corps	Aluminium anodisé peint		
Pièces internes	Inox, acier, alliage d'aluminium ou plastique, tiroir et chemise en inox		
Garnitures	NBR (nitrile)		
Tensions standard	DC (-) 24V-48V AC (~) 24V-48V-115V-230V/50Hz Autres tensions disponibles sur demande		
Nombre de cycles	200 millions		

ASCO®
NUMATICS®
Séries E12 - E23 - E34
ISO 1 - ISO 2 - ISO 3



International
Organization for
Standardization



Caractéristiques :

- Fiabilité : Grande durée de vie – Technologie sans joint
- Construction robuste
- Environnement poussiéreux et sale
- Raccordement latéral ou inférieur des embases

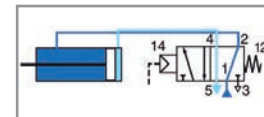


A commande pneumatique

ALU

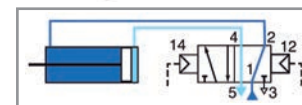
Fonction 5/2 monostable

Type	Référence	Commande (14)	Rappel (12)	Débit à 6 bar (l/min) (ANR)	Pression du fluide de commande	Pression d'utilisation
ISO 1	E12PA4000000000	Pneumatique	Ressort	1400	1 à 21 bar	Du vide (-0,950) à 21 bar
ISO 2	E23PA4000000000			2400		
ISO 3	E34PA4000000000			4800		



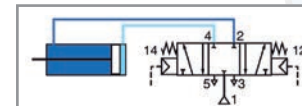
Fonction 5/2 bistable

Type	Référence	Commande (14)	Rappel (12)	Débit à 6 bar (l/min) (ANR)	Pression du fluide de commande	Pression d'utilisation
ISO 1	E12PP4000000000	Pneumatique		1400	1 à 21 bar	Du vide (-0,950) à 21 bar
ISO 2	E23PP4000000000			2400		
ISO 3	E34PP4000000000			4800		



Fonction 5/3 centre fermé

Type	Référence	Commande (12) et (14)	Rappel	Débit à 6 bar (l/min) (ANR)	Pression du fluide de commande	Pression d'utilisation
ISO 1	E12PP6000000000	Pneumatique	Ressort au centre	1400	3 à 12 bar	Du vide (-0,950) à 21 bar
ISO 2	E23PP6000000000			2400		
ISO 3	E34PP6000000000			4800		



Fonction 5/3 centre ouvert à la pression

Type	Référence	Commande (12) et (14)	Rappel	Débit à 6 bar (l/min) (ANR)	Pression du fluide de commande	Pression d'utilisation
ISO 1	E12PP7000000000	Pneumatique	Ressort au centre	1400	3 à 12 bar	Du vide (-0,950) à 21 bar
ISO 2	E23PP7000000000			2400		
ISO 3	E34PP7000000000			4800		

