

# ROBINETTERIE - Vannes à boisseau sphérique

Modèles pour application GAZ - MOP5

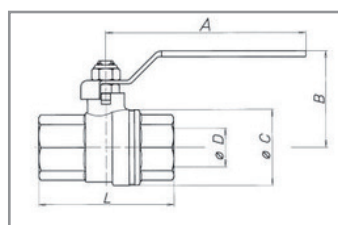
LAITON

## Type BATM.014 - MINERVA - Femelle-Femelle - Avec poignée jaune

**Caractéristiques :** Vanne à boisseau sphérique :

- 2 pièces
- Corps en laiton nickelé
- Sphère en laiton
- Sièges en PTFE
- Axe en laiton
- Passage intégral
- Température de service du fluide : -20°C à +60°C
- Presse-étoupe (3x PTFE) + O-ring NBR sur axe de manoeuvre
- **Pour application sur GAZ combustible certifiée conforme DVGW pour gaz - EN331 - EN1775 - ARGB**
- Limites de Température en cas d'incendie: +650°C pendant 60 minutes GT1 (HTB), soit le double du temps défini par la norme

**MINERVA**®



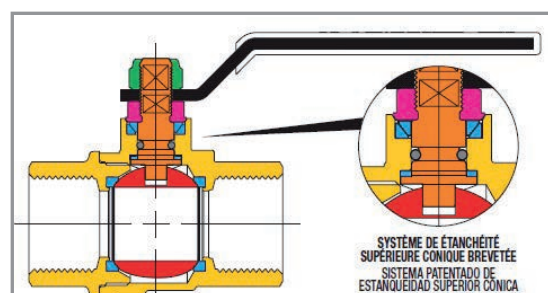
Référence	Ø Racc.	MOP	Ø DP	A	B	Ø C	F/F - L
BATM.014.012	1/2"	5	13/15	85	49	31	61
BATM.014.034	3/4"		28/20	105	57	39	70
BATM.014.044	1"		23/25	105	61	47	84
BATM.014.054	1"1/4		30/32	130	75	59	98
BATM.014.064	1"1/2		38/40	130	81	71	108
BATM.014.002	2"		47.5/50	165	97	87	130

### Applications :

La série pour gaz MINERVA a été spécialement conçue pour être appliquée dans les installations de distribution de gaz de 1ère, 2ème et 3ème famille (EN437) après le compteur afin d'assurer une plus grande sécurité et fiabilité dans son lieu d'application.

### Extrémités filetés :

Filets standards femelles conformes aux normes UNI ISO 7/1 (UNI EN 102



LISTE DE DETAILS: description/matériaux/traitements  
LISTA DE LOS ELEMENTOS: descripción/materiales/tratamientos

Corps et manchon fileté Cuerpo y manguito roscado	●	CW602N (Pb ≤ 2,2% DIN 50930T6)
Presse-étoupe Prensaestopas	●	CW614N
Tige de manoeuvre Eje	●	CW617N (Pb ≤ 2,2% DIN 50930T6)
Sphère chromée polie Esfera cromada brillante	●	CW617N (Pb ≤ 2,2% DIN 50930T6)
Joints d'étanchéité Juntas de estanqueidad	●	PTFE
Joints torique d'étanchéité tige O-ring de estanqueidad	●	NBR
Organe de manoeuvre Organo de mando	●	alliage d'aluminium / aleación Al
Vis de fixation Tuerca de sujeción	●	acier zingué / acero cincado
Traitement extérieur Tratamiento exterior	-	surface chromer brillante / superficie cromar brillante

