

## 1. ELECTROVANNES 2/2



### 1.1. Applications standards (pour eau, gaz neutres, huile et air)

#### 1.1.1. A commande directe

##### A. Normalement fermée

##### A.1. Ne nécessitant pas une pression différentielle ( $\Delta P$ ) minimum

Corps en laiton et en inox

LAITON

INOX

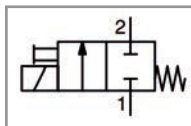
#### Série 256 - Généralités :

##### SERIE 256

- Installation facilitée grâce à un encombrement réduit
- Excellente durée de vie pour les applications extérieures
- Interchangeabilité des bobines en CA et CC
- Mise en service et réglage aisés des installations grâce à la commande manuelle



# ASCO™



		Série 256 <b>ASCO™</b>
Fluides		Air, gaz neutres, eau, huile
Pression différentielle		Voir tableaux ci-dessous
Température de service du fluide		-10°C à +100°C
Température ambiante		-10°C à +60°C
Corps		Laiton ou Inox
Garnitures		FPM (Viton®)
Type de raccordement		Gaz
Tensions standards	CC(=)	24-48V
	CA(~)	24-48-115-230V/50Hz
Commande manuelle auxiliaire		Avec

#### Série 256 - Electrovanes corps seul - Avec commande manuelle

Référence en laiton	Référence en inox	Ø Racc.	Ø Pass. (mm)	Kv (m³/h)	Pression différentielle (bar) pour tout fluide compatible	Bobine		Connecteur	Type de commande	Encombrement L (mm)	Type bobine	
						(24/DC) =	(230/50) ~				=	~
SCG256B002VMS.AC/DC	SCG256B014VMS.AC/DC	1/8"	1,6	0,08	0	12 (-)	400127-142	400127-197	T22	• 33	CM22 -	CM22 -
SCG256B402VMS.AC/DC	SCG256B414VMS.AC/DC	1/4"									6,9W	4W

**Remarque :** Pour commander une électrovanne complète, merci d'ajouter la bobine et le connecteur à l'électrovanne corps seul.

**Exemple de commande :** Pour une électrovanne en 1/8" en laiton en 24/DC avec connecteur, commander les références suivantes : SCG256B002VMS.AC/DC (Corps d'électrovanne) + 400127-142 (bobine) + 88122404 (connecteur)

Bobines	Connecteurs	Tubes PU
Voir p. 278	Voir p. 277	Voir p. 425

#### Légende :

X : Sans commande

• : Commande par position maintenue

~ : Courant alternatif

▼ : Commande à impulsion

□ : Commande à bouton

= : Courant continu