

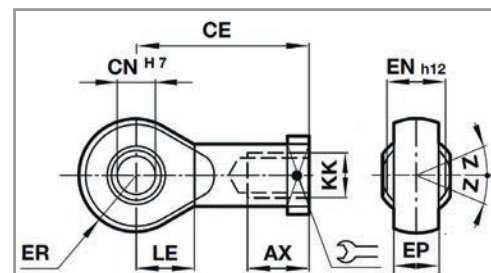
COMP. PNEUMATIQUES - Vérins

Rotule - Type AP6

Caractéristiques :

- Chape à rotule d'extrémité de tige
- ISO 8139

Référence		Ø	Filet métrique (KK)	AX	CE	Ø CN	EN	ER	LE	Z
En acier électrozingué	En inox	(mm)								
AP62532	AP62532X	25/32	M10 x 1,25	20	43	10	14	14	15	13
AP640	AP640X	40	M12 x 1,25	22	50	12	16	16	17	13
AP65063	AP65063X	50/63	M16 x 1,5	28	64	16	21	21	22	15
AP680100	AP680100X	80/100	M20 x 1,5	33	77	20	25	25	26	15
AP6125	AP6125X	125	M27 x 2	51	110	30	37	35	36	15
AP6160200	/	160/200	M36 x 2	56	125	35	43	40	41	16
AP6250		250	M42 x 2	60	142	40	49	45	46	17
AP6320		320	M48 x 2	65	160	50	60	58	59	12

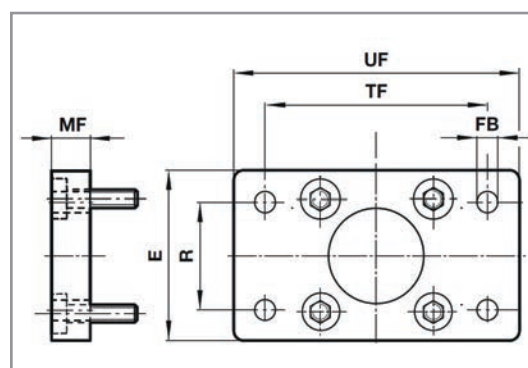


Bride avant/arrière - Type MF1 et MF2

Caractéristiques:

- Bride avant ou arrière
- ISO 1552

Référence		Ø	E	Ø FB	MF	R	TF	UF
En acier électrozingué	En inox	(mm)						
MF132	MF132X	32	50	7	10	32	64	80
MF140	MF140X	40	55	9	10	36	72	90
MF150	MF150X	50	65	9	12	45	90	110
MF163	MF163X	63	75	9	12	50	100	125
MF180	MF180X	80	100	12	16	63	126	154
MF1100	MF1100X	100	120	14	16	75	150	186
MF1125	MF1125X	125	140	16	20	90	180	224
MF1160	MF1160X	160	180	18	20	115	230	280
MF1200	MF1200X	200	220	22	25	135	270	320
MF1250	/	250	280	26	25	165	330	395
MF1320		320	350	33	30	200	400	475



Pièce de montage dos à dos - Type DPNC

Caractéristiques:

- Pièce de montage dos à dos
- Pour vérin ISO 1552

Référence en alliage d'aluminium forgé	Ø	F1
	(mm)	
DPNC32	32	27
DPNC40	40	27
DPNC50	50	32
DPNC63	63	28
DPNC80	80	38
DPNC100	100	38
DPNC125	125	48

