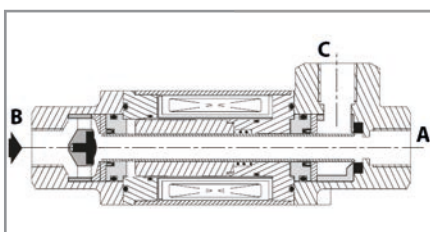
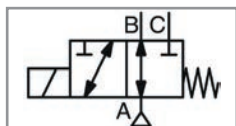
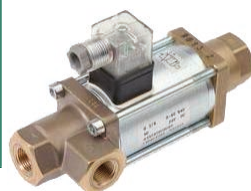


## Série 387 - Généralités :

SERIE 387
<ul style="list-style-type: none"> <li>Electrovanne de conception coaxiale permettant un débit élevé avec une faible perte de charge</li> <li>De type coaxiale</li> <li>Possibilité d'utilisation sur des fluides gazeux et des liquides à haute viscosité ou abrasifs</li> <li>Utilisation à haute pression</li> <li>Electrovanne à durée de vie élevée</li> <li>Possibilité d'utilisation sur vide jusqu'à <math>10^{-4}</math> mbar</li> <li>Electrovanne conforme à la Directive Equipements sous pression 97/23/CE, article 3.3</li> </ul>



Série 387		
ASCO™		
Fluides	Air, gaz groupes 1 & 2, eau, huile, liquides groupes 1 & 2	
Pression différentielle	Voir tableaux ci-dessous	
Température de service du fluide	-20°C à +100°C	
Température ambiante	-20°C à +60°C	
Corps	Laiton	
Garnitures	FPM (Viton®)/PTFE	
Type de raccordement	Gaz	
Tensions standards	CC(=)	24V
	CA(~)	115-230 V / 50Hz
Commande manuelle auxiliaire	Non disponible	

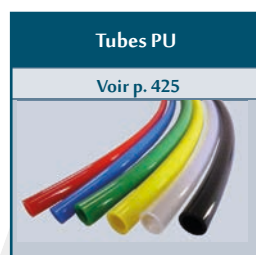
## Série 387 - Electrovanes complètes 24VDC - Coaxiales - De 0 à 40 bar

Référence en laiton	Ø Racc.	Ø Pass. (mm)	Kv (m³/h) A→B	Kv (m³/h) A→C	Pression différentielle (bar) pour tout fluide compatible			Bobine de rechange (24/DC) =	Kit de rechange (24/DC) =	Connecteur standard	Type de commande	Encombrement L (mm)	Puissance de bobine	
					Min.	Max.								
						A→B	B→A							
SCG387A005.24/DC	3/8"	10	2,2	1,6	0	40	12	Bobine incluse avec le produit	C140209	T30	X	166	35W	
SCG387A006.24/DC	1/2"	15	5,2	3,6									200	51W
SCG387A007.24/DC	3/4"	20	7,5	5,6									229	53W
SCG387A008.24/DC	1"	25	12,2	10,2									249	60W

## Série 387 - Electrovanes complètes 230/50 VAC - Coaxiales - De 0 à 40 bar

Référence en laiton	Ø Racc.	Ø Pass. (mm)	Kv (m³/h) 1→2	Kv (m³/h) 3→1	Pression différentielle (bar) pour tout fluide compatible			Bobine de rechange (230/50) ~	Kit de rechange (230/50) ~	Connecteur redresseur	Type de commande	Encombrement L (mm)	Puissance de bobine	
					Min.	Max.								
						1→3 1→2	2→1							
SCG387A005.230/50	3/8"	10	2,2	1,6	0	40	12	Bobine incluse avec le produit	C140209	T30	X	166	42W	
SCG387A006.230/50	1/2"	15	5,2	3,6									200	55W
SCG387A007.230/50	3/4"	20	7,5	5,6									229	60W
SCG387A008.230/50	1"	25	12,2	10,2									249	69W

Remarque : Le référence du connecteur redresseur pour cette série en 115VAC est 88122635 et celle en 230VAC est 88122634.



### Légende :

X : Sans commande  
 • : Commande par position maintenue

~ : Courant alternatif  
 ▼ : Commande à impulsion

□ : Commande à bouton  
 = : Courant continu