

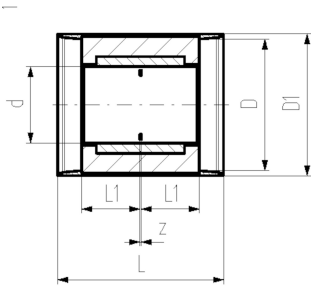


Manchons COOL-FIT 4.0, d32-d225

Exécution:

- PE100 SDR11 pré isolé, métrique
- Isolation en mousse GF HE
- Résistant aux impacts Couleur : noir
- Lèvre d'étanchéité intégrée pour un assemblage étanche à l'eau et à la vapeur

*d75/140 + d90/160 disponibles dès 12.2018



d/D (mm)	DN (mm)	PN (bar)	Code	poids (kg)	D1 (mm)	L (mm)	L1 (mm)	z (mm)	pouce (inch)
32/90	25	16	738 913 108	0,089	97	127	36	5	1
40/110	32	16	738 913 109	0,129	117	133	40	3	1 ¼
50/110	40	16	738 913 110	0,169	117	141	44	3	1 ½
63/125	50	16	738 913 111	0,240	132	149	48	3	2
* 75/140	65	16	738 913 112	0,520	147	163	55	3	2 ½
* 90/160	80	16	738 913 113	0,750	168	178	62	4	3
110/180	100	16	738 913 114	0,831	188	198	72	4	4
160/250	150	16	738 913 117	1,726	258	233	90	3	6
225/315	200	16	738 913 120	3,783	324	275	110	5	8

Les données techniques ne sont pas des "contraintes techniques". Elles ne représentent aucune caractéristiques garanties ni ne garantissent aucune propriétés d'une durabilité garantie . Elles sont soumises à des modifications . Nos conditions générales de vente sont applicables.

Georg Fischer Piping Systems Ltd, Postfach, CH-8201 Schaffhausen/Switzerland

Phone +41 -(0)52-631 1111

e-mail: info.ps@georgfischer.com

Internet: <http://www.gfps.com>