

# ROBINETTERIE - Clapets anti-retour

## 11.1.5. A boule

### A. Corps en fonte

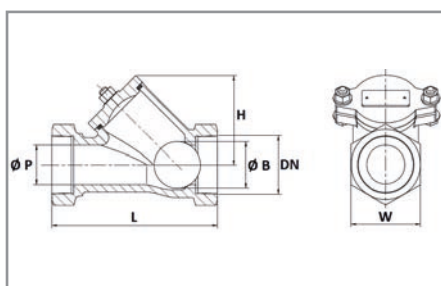
FORTE

#### Type CHTX.009

**Caractéristiques :** Clapet anti-retour :

- Corps en fonte GGG40 (EN-GJS-400-15)
- Boule en NBR de G1" à G1 1/2, aluminium revêtu NBR au-delà
- Chapeau en fonte GGG40 (EN-GJS-400-15)
- Joint de chapeau en NBR
- Boulonnerie en inox 304
- Raccordement taraudé selon UNI ISO 228
- Température de service du fluide : -10°C à +80°C
- Montage en position verticale uniquement
- Trappe de visite permettant la maintenance
- Peinture epoxy poudre couleur bleue RAL 5005, épaisseur 250µm anticorrosion

**Applications :** pour réseaux d'adduction, de distribution et d'évacuation d'eau



Référence	Ø Racc.	PN	Ø P	L	H	Ø B	W	Kv (m³/h)
			(mm)					
CHTX.009.044	1"	10	24	141	73	40	40	21
CHTX.009.054	1 1/4"		30	141	76	40	50	29
CHTX.009.064	1 1/2"		37	150	91,5	50	60	57
CHTX.009.002	2"		51	175	111	60	70	78
CHTX.009.022	2 1/2"		50	214	115	60	90	120
CHTX.009.003	3"		80	248	160,6	95	108	250

### B. Corps en inox

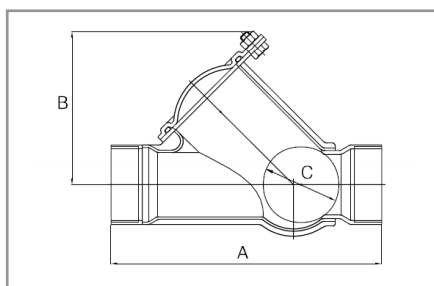
INOX

#### Type CHTX.010

**Caractéristiques :** Clapet anti-retour :

- Corps en inox 316
- Boule en aluminium revêtu NBR
- Raccordement taraudé selon UNI ISO 228
- Chapeau en inox 316
- Joint de chapeau en NBR
- Raccord en inox 316
- Boulonnerie en inox 316.
- Température de service du fluide : 0°C à +90°C
- Montage en position verticale et horizontale

**Applications :** Eaux usées et fluides denses et visqueux



Référence	Ø Racc.	PN	A	B	C
			(mm)		
CHTX.010.054	1 1/4"	16	175	99	50
CHTX.010.064	1 1/2"		190	99	50
CHTX.010.002	2"		210	112	60

Filtres « Y »  
en inox

Voir p. 187



Vannes à soupape  
en inox

Voir p. 136



Vannes à boisseau  
sphérique en laiton

Voir p. 39

