

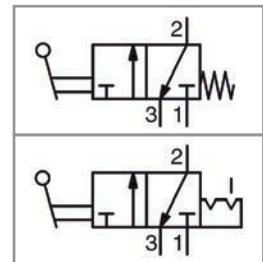
COMP. PNEUMATIQUES - Distributeurs

A commande musculaire à levier

ALU

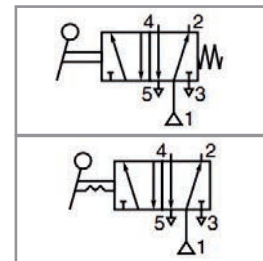
Fonction 3/2 - Normalement fermé

Référence	Ø Racc.	Commande	Rappel	Débit à 6 bar (l/min) (ANR)	Pression d'utilisation
55102089	1/4"	Levier	Ressort	860	0 à 10 bar
55102088	1/4"	Levier - 2 positions maintenues		860	0 à 10 bar



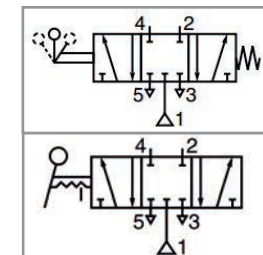
Fonction 5/2

Référence	Ø Racc.	Commande	Rappel	Débit à 6 bar (l/min) (ANR)	Pression d'utilisation
55102093	1/4"	Levier	Ressort	860	0 à 10 bar
55102092	1/4"	Levier - 2 positions maintenues		860	0 à 10 bar



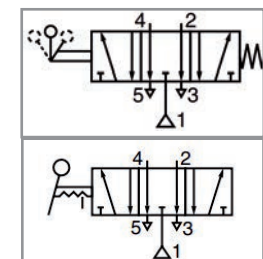
Fonction 5/3 - Centre fermé

Référence	Ø Racc.	Commande	Rappel	Débit à 6 bar (l/min) (ANR)	Pression d'utilisation
55102097	1/4"	Levier à 3 positions	Ressort au centre	760	0 à 10 bar
55102096	1/4"	Levier - 3 positions maintenues		760	0 à 10 bar



Fonction 5/3 - Centre ouvert à l'échappement

Référence	Ø Racc.	Commande	Rappel	Débit à 6 bar (l/min) (ANR)	Pression d'utilisation
55102099	1/4"	Levier à 3 positions	Ressort au centre	760	0 à 10 bar
55102098	1/4"	Levier - 3 positions maintenues		760	0 à 10 bar

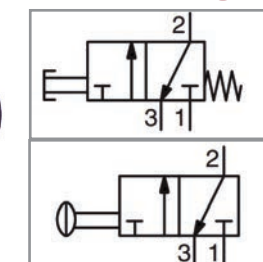


A commande musculaire à bouton

ALU

Fonction 3/2 - Normalement fermé

Référence	Ø Racc.	Commande	Rappel	Débit à 6 bar (l/min) (ANR)	Pression d'utilisation
55102082	1/4"	Bouton poussoir	Ressort	860	0 à 10 bar
55102083	1/4"	Bouton pousser-tirer		860	0 à 10 bar



Fonction 5/2

Référence	Ø Racc.	Commande	Rappel	Débit à 6 bar (l/min) (ANR)	Pression d'utilisation
55102085	1/4"	Bouton poussoir	Ressort	860	0 à 10 bar
55102086	1/4"	Bouton pousser-tirer		860	0 à 10 bar

