

ROBINETTERIE - Vannes à boisseau sphérique

E. Raccordement à brides

E.1. Passage 2 voies

Modèles "Standards" - PN40

INOX

Type BAFP.003 - Simple effet

Caractéristiques :

Ensemble monté : Vanne à boisseau sphérique **BAFM.005** avec actionneur pneumatique **simplet effet** dimensionné pour une pression de commande en air comprimé de minimum 6 bar et une pression différentielle du fluide véhiculé de maximum 10 bar (température de service du fluide: -30°C à +100°C).

Référence	DN	PN	GN	L (Longueur entre brides)	Actionneur de remplacement	Carré d'adapt.
BAFP.003.015	15	40	40	115	ASR0020/06/0004/14	5012 09 14
BAFP.003.020	20			120	ASR0040/14/0005/14	5012 09 14
BAFP.003.025	25			125	ASR0040/14/0005/14	5012 11 14
BAFP.003.032	32			130	ASR0080/14/0507/17	5012 14 17
BAFP.003.040	40			140	ASR0080/14/0507/17	5012 14 17
BAFP.003.050	50			150	ASR0130/14/0507/17	5012 14 17
BAFP.003.065	65	16	16	170	ASR0200/14/0710/17	/
BAFP.003.080	80			180	ASR0300/14/0710/22	5012 17 22
BAFP.003.100	100			190	ASR0300/14/0710/22	5012 17 22
BAFP.003.125	125			325	ASR0850/14/1012/27	/
BAFP.003.150	150			350	ASR0850/14/1012/27	/
BAFP.003.200	200			400	ASR1750/14/0014/36	ARC+AXE



Remarques : Par défaut, nos vannes à actionneur pneumatique simple effet sont montées en fonction NF.
Pour **une fonction NO**, merci d'ajouter le suffixe NO à la référence de ce catalogue.

Type BAFP.004 - Double effet

Caractéristiques :

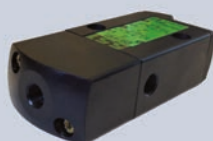
Ensemble monté : Vanne à boisseau sphérique **BAFM.005** avec actionneur pneumatique **double effet** dimensionné pour une pression de commande en air comprimé de minimum 6 bar et une pression différentielle du fluide véhiculé de maximum 10 bar (température de service du fluide: -30°C à +100°C).

Référence	DN	PN	GN	L (Longueur entre brides)	Actionneur de remplacement	Carré d'adapt.
BAFP.004.015	15	40	40	115	ADA0020/0004/14	5012 09 14
BAFP.004.020	20			120	ADA0020/0305/09	/
BAFP.004.025	25			125	ADA0020/0004/14	5012 11 14
BAFP.004.032	32			130	ADA0040/0005/14	/
BAFP.004.040	40			140	ADA0040/0005/14	/
BAFP.004.050	50			150	ADA0080/0507/17	5012 14 17
BAFP.004.065	65	16	16	170	ADA0080/0507/17	/
BAFP.004.080	80			180	ADA0130/0507/17	/
BAFP.004.100	100			190	ADA0300/0710/22	5012 17 22
BAFP.004.125	125			325	ADA0850/1012/27	/
BAFP.004.150	150			350	ADA0850/1012/27	/
BAFP.004.200	200			400	ADA0850/1012/27	/



Distributeurs Namur
ASCO

Voir p. 335



Boîtiers de fin de course

Voir p. 218



Silencieux

Voir p. 415



Multitubes

Voir p. 429

