

COMP. PNEUMATIQUES - Distributeurs

2.2. Metal Work

2.2.1. Distributeurs à tiroir

A. En ligne

A.1. Avec joints (G1/8" - G1/4" - G1/2")

Généralités :

Fluides	Air filtré, gaz neutres, lubrifié ou non	
Pression d'utilisation	2,5 à 10 bar -> Distributeurs à commande électropneumatique monostable	
	1 à 10 bar -> Distributeurs à commande électropneumatique bistable	
	Du vide à 10 bar -> Distributeurs à commande électropneumatique à pilotage externe et distributeurs à commande pneumatique	
Pression de pilotage	2,5 à 10 bar	
	Sauf 1 à 10 bar pour distributeurs bistables à commande pneumatique	
Température ambiante	-10°C à +60°C	
Corps	Aluminium	
Pièces internes	Acier inox, laiton, bronze fitté, aluminium	
Embout	Aluminium	
Garnitures	NBR	
Tensions standard	DC (-)	24V-48V
	AC (~)	24V-48V-115V-230V/50Hz
		Autres tensions disponibles sur demande

Remarque : Disponible également sur demande en G3/8"

METAL[®]
WORK
P N E U M A T I C

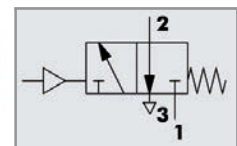
METAL[®]
WORK
P N E U M A T I C
Série 70

A commande pneumatique

ALU

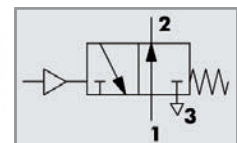
Fonction 3/2 monostable - Normalement Fermé (NF)

Référence	Ø Racc.	Commande	Rappel	Débit à 6 bar (Nl/min) ΔP 1 bar	Pression d'utilisation
7010010200	1/8"	Pneumatique	Ressort	550	Du vide à 10 bar
7020010200	1/4"			1100	
7030010200	1/2"			4600	



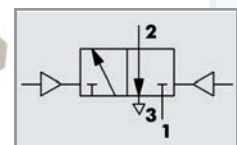
Fonction 3/2 monostable - Normalement Ouvert (NO)

Référence	Ø Racc.	Commande	Rappel	Débit à 6 bar (Nl/min) ΔP 1 bar	Pression d'utilisation
7010010400	1/8"	Pneumatique	Ressort	550	Du vide à 10 bar
7020010400	1/4"			1100	
7030010400	1/2"			4600	



Fonction 3/2 bistable

Référence	Ø Racc.	Commande	Rappel	Débit à 6 bar (Nl/min) ΔP 1 bar	Pression d'utilisation
7010010100	1/8"	Pneumatique		550	Du vide à 10 bar
7020010100	1/4"			1100	
7030010100	1/2"			4600	



Fonction 5/2 monostable

Référence	Ø Racc.	Commande	Rappel	Débit à 6 bar (Nl/min) ΔP 1 bar	Pression d'utilisation
7010011100	1/8"	Pneumatique	Ressort	550	Du vide à 10 bar
7020011100	1/4"			1100	
7030011100	1/2"			4600	

