

ROBINETTERIE - Clapets anti-retour

11.5. Accessoires

ACIER

INOX

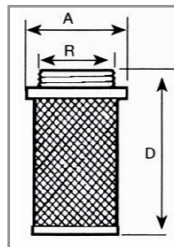
Type CHAX.001 - Crépine mâle pour clapet anti-retour

Caractéristiques : Crépine :

- Tamis en inox AISI 304 L
- Raccord en nylon 6.6 - PA
- Filet gaz mâle, ISO 228/1
- Température de service du fluide : +5°C à +90°C
- Filtration : 3/8" - 2" : 1000 µm - 2"1/2 - 4" : 1200 µm

Option : Tout inox 316

Remarques : Clapets de pieds disponibles en PVC.

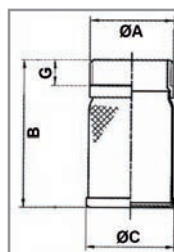


Référence	Ø Racc.	D	A
		(mm)	
CHAX.001.038	3/8"	49	23
CHAX.001.012	1/2"	50,5	27
CHAX.001.034	3/4"	57	34
CHAX.001.044	1"	57,5	40,5
CHAX.001.054	1"1/4	69	48,5
CHAX.001.064	1"1/2	81	58
CHAX.001.002	2"	96	67,5
CHAX.001.022	2"1/2	96	83
CHAX.001.003	3"	116	100
CHAX.001.004	4"	132	127,5

Type CHAX.002 - Crépine mâle pour clapet anti-retour

Caractéristiques : Crépine :

- Tamis en inox 316
- **PN 16**
- Filet gaz mâle ISO 228/1
- Température de service du fluide : -20°C à +150°C
- Diamètre des mailles : De 1/2" à 2" : max. 1 mm - De 2"1/2 à 4" : max. 1,9mm

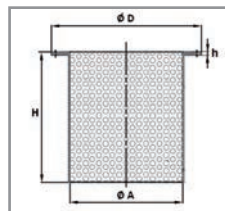


Référence	Ø Racc.	B	ØC	G
		(mm)		
CHAX.002.012	1/2"	56,5	23	10
CHAX.002.034	3/4"	62,5	29	10
CHAX.002.044	1"	70	37	10
CHAX.002.054	1"1/4	80	44	14
CHAX.002.064	1"1/2	90	49	14
CHAX.002.002	2"	100	62	14
CHAX.002.022	2"1/2	115	80,5	16
CHAX.002.003	3"	125	93	16
CHAX.002.004	4"	145	117	16

Type CHAX.003 - Type CHAX.004 - Crépine pour brides

Caractéristiques : Crépine pour brides :

- Corps en acier zingué ou en inox 304
- Température de service du fluide : -20°C à 200°C
- Mailles : 6 mm



Référence		DN	PN	GN	H	Ø D	Ø A	
En acier zingué	En inox				(mm)			
CHAX.003.050	CHAX.004.050	50	16	10/16	77	165	93	
CHAX.003.065	CHAX.004.065	65			110	185	113	
CHAX.003.080	CHAX.004.080	80			125	200	128	
CHAX.003.100	CHAX.004.100	100			155	220	148	
CHAX.003.125	CHAX.004.125	125			170	250	178	
CHAX.003.150	CHAX.004.150	150			220	285	200	
CHAX.003.200/10	CHAX.004.200/10	200			10	300	340	255
CHAX.003.200/16	CHAX.004.200/16	200			16	300	340	255
CHAX.003.250/10	CHAX.004.250/10	250			10	390	397	310
CHAX.003.250/16	CHAX.004.250/16	250			16	390	397	310
CHAX.003.300/10	CHAX.004.300/10	300	10	410	450	360		
CHAX.003.300/16	CHAX.004.300/16	300	16	410	450	360		

Vannes à boisseau sphérique à brides en fonte
Voir p. 47

Vannes papillon à commande pneumatique
Voir p. 89

Soupapes de décharge à brides
Voir p.180

Joints de brides
Voir p. 226