

## 2.1. ASCO

### 2.1.1. Distributeurs à tiroir

#### A. En ligne

#### A.1. Avec joints (G1/4" et G1/2")

##### Généralités :

Fluides	Air ou gaz neutre, filtré, lubrifié ou non
Pression d'utilisation	0 à 10 bar -> Commande pneumatique, musculaire, mécanique à galet et commande électropneumatique à pilotage externe
	2 à 10 bar -> Commande électropneumatique
Pression de pilotage	2 à 10 bar (pour tous les modèles)
Température ambiante	-25°C à +60°C
Corps	Aluminium anodisé noir
Pièces internes	Zamak, acier inox, POM (polyacétal), aluminium
Embouts	PA (polyamide), chargé fibres de verre
Garnitures	NBR (nitrile) + PUR (polyuréthane)
Tensions standard	DC (=) 24V-48V
	AC (~) 24V-48V-115V-230V/50Hz
	(Autres sur demande)

**ASCO®**  
**NUMATICS®**  
Séries 551 - 553

##### Caractéristiques :

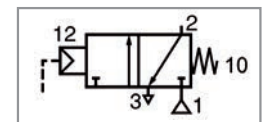
- Construction étanche à l'atmosphère qui protège aussi l'actionneur de l'environnement
- Large plage de températures pour s'adapter à toutes les applications (-25°C à +60°C)
- Fiabilité : grande durée de vie, 30 millions de cycles
- Associables sur barrette d'alimentation pour une installation pneumatique rapide
- Encombrements réduits pour une intégration optimale avec les actionneurs

#### A commande pneumatique

ALU

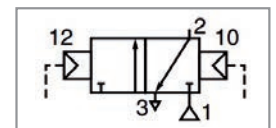
##### Fonction 3/2 monostable - Normalement Fermé (NF)

Référence	Ø Racc.	Commande (2 à 10 bar) (12)	Rappel (10)	Débit à 6 bar (l/min) (ANR)	Pression d'utilisation
G551A105	1/4"	Pneumatique	Ressort	860	0 à 10 bar
G553A105	1/2"			3800	



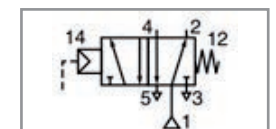
##### Fonction 3/2 bistable

Référence	Ø Racc.	Commande (2 à 10 bar) (12)	Rappel (10)	Débit à 6 bar (l/min) (ANR)	Pression d'utilisation
G551A106	1/4"	Pneumatique		860	0 à 10 bar
G553A106	1/2"			3800	



##### Fonction 5/2 monostable

Référence	Ø Racc.	Commande (2 à 10 bar) (14)	Rappel (12)	Débit à 6 bar (l/min) (ANR)	Pression d'utilisation
G551A117	1/4"	Pneumatique	Ressort	860	0 à 10 bar
G553A117	1/2"			3800	



##### Fonction 5/2 bistable

Référence	Ø Racc.	Commande (2 à 10 bar) (14)	Rappel (12)	Débit à 6 bar (l/min) (ANR)	Pression d'utilisation
G551A118	1/4"	Pneumatique		860	0 à 10 bar
G553A118	1/2"			3800	

