

H.5. Régulateurs pilote à applique pour série R18 ou pour utilisation seule

Généralités :

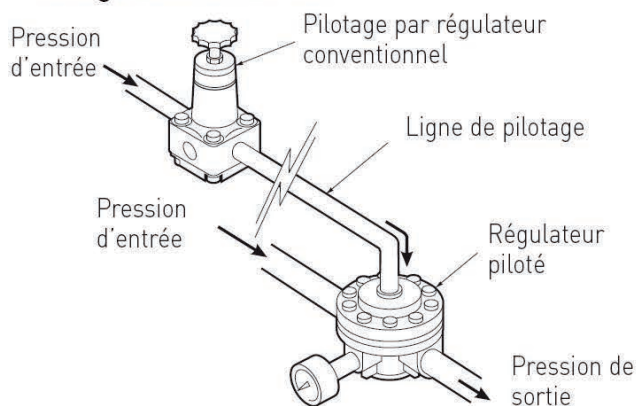
Séries	R40	R41
Fluide	Air comprimé uniquement	
Pression max. d'entrée	31 bar	
Pression de réglage	Voir tableau	
Température ambiante	De -20°C à +80°C	
Corps	Aluminium	
Joint	Nitrile (NBR)	
Manomètre	Sans	
Raccordement d'un manomètre possible	Non	
Type de régulation	A décompression automatique	



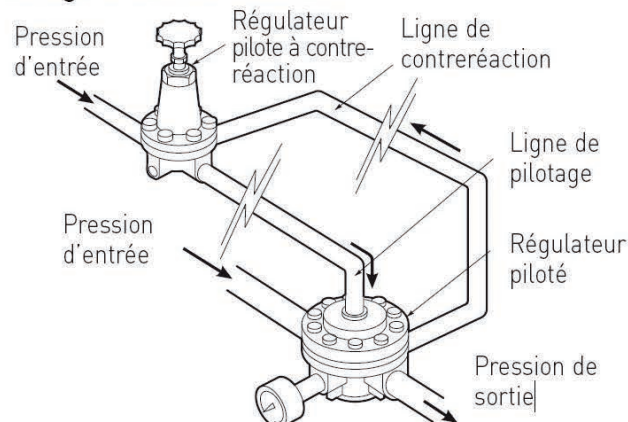
Codifications de base :

Référence	Série	Fonctionnement	Ø Racc.	Débit max.	Plage de régulation	Référence			
						Equerre + écrou	Kit de maintenance	Ecrou plastique	Ecrou métallique
R40-200-BNEG	R40	Conventionnel	G1/4"	7,2l/min	0.1 à 3.5 bar	5203-06	5945-41	5191-88	5191-89
R40-200-BNLG					0.3 à 8.5 bar				
R40-200-BNSG					0.7 à 17 bar				
R41-204-BNSG	R41	A contre réaction			0.7 à 17 bar				

Pilotage conventionnel



Pilotage à contre-réaction



Le pilotage à contre-réaction augmente la sensibilité et diminue le temps de réaction.

La ligne de détection du régulateur à contre-réaction doit être placée à une distance minimum (<200mm).

Huile pneumatique

Voir p. 556



Raccords push-in

Voir p. 438



Raccords filetés/taraudés en laiton

Voir p. 453



Vannes coulissantes 3/2

Voir p. 421

