

COMP. PNEUMATIQUES - Distributeurs

2.1.3. Accessoires prévus pour distributeurs à tiroir et à clapet

A. Embases

Embases indépendantes à sorties latérales taraudées

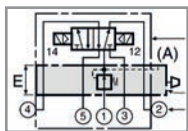
Options : Raccordement à sorties inférieures pour ISO 1 - ISO 2 - ISO 3



Référence embase	Taille	Racc. orifices			
		12-14	1	2-4	3-5
35500076	ISO 1	G1/8	G1/4		
35500061			G1/4	G3/8	
35500560	ISO 2		G3/8		
35500562			G1/2		
35500171	ISO 3		G1/2		
35500192			G3/4		
35500144	ISO 4	G3/4			
35500082		G1			

Régulateur de pression sandwich

Options : Manomètre raccordement G1/8 de 0 à 12 bar (34300014)
Equerre de fixation pour manomètre (88100617)



Référence Régulateur	Taille	Sur port	Pression ajustable
34600474	ISO 1	1	Côté 12
34600471			Côté 14
34600458		2	
34600459		4	
34600460		2 et 4	

Embases juxtaposables à sorties latérales



Référence embases	Taille	Racc. orifices		
		12-14	1-3-5	2-4
35500088	ISO 1	G1/8	-	G1/4
35500102	ISO 2	G1/8	-	G1/2

Flasques d'extrémités

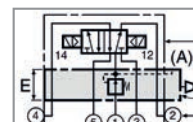
Lot de 2 embouts d'alimentation comprenant également 2 joints d'étanchéité, 1 plaque sélecteur pleine, 1 plaque sélecteur (liaison 1-3-5) et 2 diabolos d'assemblages



Référence flasques d'extrémités	Taille	Racc. orifices		
		12-14	1-3-5	2-4
35500087	ISO 1	G1/8	G3/8	-
35500101	ISO 2	G1/8	G3/4	-

Options : Embases juxtaposables à sorties inférieures sur demande ISO 1 - ISO 2 - ISO 3 + accessoires d'embases

Régulateur de débit sandwich



Référence Régulateur	Taille	Sur ports
34600476	ISO 1	3 et 5
34600477	ISO 2	

B. Electrovannes pilotes 3/2 (Corps à applique plan de pose CNOMO)

Généralités :

SYNTHÉTIQUE

Série	189	190	192
Fluides	Air ou gaz neutre, filtré, lubrifié ou non		
Pression différentielle	0 à 10 bar		0 à 12 bar
Température du fluide/ambiante	-10°C à +60°C		
Corps	Polymères techniques		
Garnitures	NBR		NBR et PU
Tensions standards	CC(-)	24 V (connexion M12)	
	CC(-)	24 V - 48 V	
	CA(~)	24 V - 48 V - 115 V - 230 V / 50 Hz	

Avantages :

- Différents raccordements électriques (CNOMO ou M12)
- Bobine orientable à 360°
- Consommation électrique réduite, échappement connectable

Remarques :

- X = Sans commande
- ● = Commande par position maintenue
- ▼ = Commande à impulsion
- ■ = Commande à bouton
- « ~ » = Courant alternatif
- « » = Courant continu

Type	Fonction	Référence	Type de commande	Ø passage (mm)	Bobines				Connecteurs									
					Taille	Tension	Puissance	Référence	Taille	Standard	Standard + 2m de câble	LED + VDR	LED + 3m de câble					
189	NF	18990001	●	1,2	22	=				22	~/-	~/-	=					
						12/DC	3W	400904-541	88122405				/					
						24/DC		400904-542					CON.02.BK.0300.024					
						48/DC		400904-544					/					
						~							2,5W	~	88122404	88122413	~	
						24/50	400127-081	88122405	CON.02.BK.0300.024									
						48/50	400127-085	88122406	/									
						115/50	400127-098	88122407	CON.02.BK.0300.110									
						230/50	400127-097	88122410	CON.02.BK.0300.230									