

COMP. PNEUMATIQUES - Distributeurs

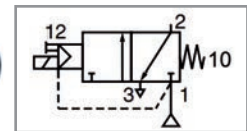
A commande électropneumatique

ALU



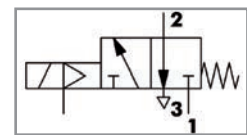
Fonction 3/2 monostable - Normalement Fermé (NF)

| Référence | Ø Racc. | Commande (2 à 10 bar) (12) | Rappel (10) | Débit à 6 bar (l/min) (ANR) | Pression d'utilisation |
|--------------------|---------|----------------------------|-------------|-----------------------------|------------------------|
| SCG551A005MS.AC/DC | 1/4" | Electropneumatique | Ressort | 860 | 2 à 10 bar |
| SCG553A005MS.AC/DC | 1/2" | | | 3800 | |



Fonction 3/2 monostable à pilotage externe possible*

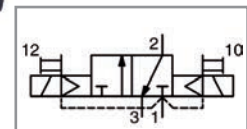
| Référence | Ø Racc. | Commande (2 à 10 bar) (12) | Rappel (10) | Débit à 6 bar (l/min) (ANR) | Pression d'utilisation |
|------------------|---------|----------------------------|-------------|-----------------------------|------------------------|
| SCG551B405.AC/DC | 1/4" | Electropneumatique | Ressort | 860 | 0 à 10 bar |
| SCG553A405.AC/DC | 1/2" | | | 3800 | |



(* **Remarque** : Possibilité d'alimentation externe du pilotage permettant un fonctionnement à partir d'une pression différentielle minimale de 0 bar par retournement d'une garniture spécifique.

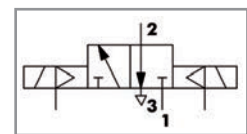
Fonction 3/2 bistable

| Référence | Ø Racc. | Commande (2 à 10 bar) (12) | Rappel (10) | Débit à 6 bar (l/min) (ANR) | Pression d'utilisation |
|--------------------|---------|----------------------------|-------------|-----------------------------|------------------------|
| SCG551A006MS.AC/DC | 1/4" | Electropneumatique | | 860 | 2 à 10 bar |
| SCG553A006MS.AC/DC | 1/2" | | | 3800 | |



Fonction 3/2 bistable à pilotage externe possible*

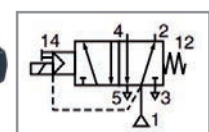
| Référence | Ø Racc. | Commande (2 à 10 bar) (12) | Rappel (10) | Débit à 6 bar (l/min) (ANR) | Pression d'utilisation |
|------------------|---------|----------------------------|-------------|-----------------------------|------------------------|
| SCG551B406.AC/DC | 1/4" | Electropneumatique | Ressort | 860 | 0 à 10 bar |
| SCG553A406.AC/DC | 1/2" | | | 3800 | |



(* **Remarque** : Possibilité d'alimentation externe du pilotage permettant un fonctionnement à partir d'une pression différentielle minimale de 0 bar par retournement d'une garniture spécifique.

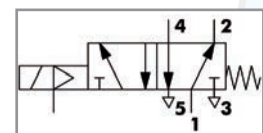
Fonction 5/2 monostable

| Référence | Ø Racc. | Commande (2 à 10 bar) (14) | Rappel (12) | Débit à 6 bar (l/min) (ANR) | Pression d'utilisation |
|--------------------|---------|----------------------------|-------------|-----------------------------|------------------------|
| SCG551A017MS.AC/DC | 1/4" | Electropneumatique | Ressort | 860 | 2 à 10 bar |
| SCG553A017MS.AC/DC | 1/2" | | | 3800 | |



Fonction 5/2 monostable à pilotage externe possible*

| Référence | Ø Racc. | Commande (2 à 10 bar) (14) | Rappel (12) | Débit à 6 bar (l/min) (ANR) | Pression d'utilisation |
|------------------|---------|----------------------------|-------------|-----------------------------|------------------------|
| SCG551B417.AC/DC | 1/4" | Electropneumatique | Ressort | 860 | 0 à 10 bar |
| SCG553A417.AC/DC | 1/2" | | | 3800 | |



(* **Remarque** : Possibilité d'alimentation externe du pilotage permettant un fonctionnement à partir d'une pression différentielle minimale de 0 bar par retournement d'une garniture spécifique.

Fonction 5/2 bistable

| Référence | Ø Racc. | Commande (2 à 10 bar) (14) | Rappel (12) | Débit à 6 bar (l/min) (ANR) | Pression d'utilisation |
|--------------------|---------|----------------------------|-------------|-----------------------------|------------------------|
| SCG551A018MS.AC/DC | 1/4" | Electropneumatique | | 860 | 2 à 10 bar |
| SCG553A018MS.AC/DC | 1/2" | | | 3800 | |

