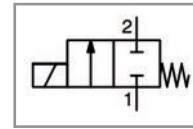






ELECTROVANNES - 2/2

Série 82400 - Electrovanes complètes 24VDC et 230/50 VAC - Sans commande manuelle - De 0,1 à 16 bar



Référence		Ø Racc.	Ø Pass. (mm)	Kv (m³/h)	Pression différentielle (bar) pour tout fluide compatible		Bobine de recharge (Connecteur inclus)		Kit de recharge		Connecteur	Encombrement L (mm)	Type bobine		
En 24/DC	En 230/50				Min.	Max.	(24/DC) =	(230/50) ~	(24/DC) =	(230/50) ~			T30 (Standard en ~ / redresseur en ~)	=	~
8240000.9101.02400	8240000.9101.23050	1/4"	8	1,9	0,1	16	0000000.9101.02400	0000000.9101.23050	1256274.0000.00000	T30 (Standard en ~ / redresseur en ~)	60	9101 - 8W	9101 - 15 VA		
8240100.9101.02400	8240100.9101.23050	3/8"	10	3											
8240200.9101.02400	8240200.9101.23050	1/2"	12	3,8											
8240300.9101.02400	8240300.9101.23050	3/4"	20	6											
8240400.9101.02400	8240400.9101.23050	1"	25	9,5			0000000.9151.02400	0000000.9151.23050	1256275.0000.00000	1256276.0000.00000	T30 (Standard en ~ / redresseur en ~)	132	9151 - 18W	9151 - 45 VA	
8240500.9151.02400	8240500.9151.23050	1"1/4	32	23											
8240600.9151.02400	8240600.9151.23050	1"1/2	40	25											
8240700.9151.02400	8240700.9151.23050	2"	50	41											

Remarque : Autres tensions disponibles sur demande. Pour trouver toutes nos bobines de différentes tensions, voir le tableau à la fin de ce chapitre.

Raccords Cam-Lock en aluminium Voir p. 463 	Clapets anti-retour Voir p. 174 	Vannes à boisseau sphérique à brides Voir p. 62 	Compteurs d'eau Voir p. 552 
---	--	---	--

Légende :

X : Sans commande
 • : Commande par position maintenue

~ : Courant alternatif
 ▼ : Commande à impulsion

□ : Commande à bouton
 = : Courant continu