

DECOLMATAGE - Vannes

1.2. A commande électropneumatique

1.2.1. A piston

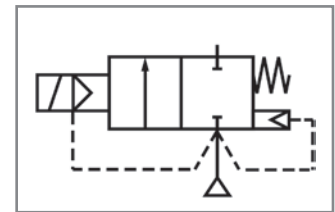
Série 353 - Généralités :

ALU

SERIE 353 « Power Pulse »

- Les électrovannes "Power Pulse" à cartouche à piston sont spécialement conçues pour les applications relatives aux installations de dépoussiérage, associant très grand débit, durée de vie importante et temps d'ouverture/fermeture extrêmement rapides pour un fonctionnement efficace et fiable
- Le corps d'équerre et la cartouche à piston spécialement étudiée confère à l'électrovanne les caractéristiques de fonctionnement optimales nécessaires pour des installations de dépoussiérage
- La cartouche à piston en polyacétal (POM) de haute qualité assure une longue durée de vie dans une large plage de température
- La version à raccordement par colliers de serrage à vis du type "Quick Mount" évite les pertes de temps liées au montage et assure l'étanchéité tout en permettant une modularité maximale et un parfait maintien de la vanne sur la tuyauterie
- Un silencieux intégré dans le logement du pilote garantit un fonctionnement sans bruit et empêche l'entrée de corps étrangers dans la vanne
- Bobines surmoulées en époxy, classe F. Boîtier étanche et têtes pour atmosphères explosibles (gazeuses ou poussiéreuses) selon Directive ATEX 94/9/CE associables au même corps de vanne (sur demande)
- Electrovanne conforme aux Directives CE applicables

Série 353 « Power Pulse »	
ASCA™	
Fluide	Air
Pression différentielle	0,3 à 8,5 bar
Température de service du fluide	-20°C à +85°C
Température ambiante	
Corps et couvercle	Aluminium
Garnitures d'étanchéité	NBR
Piston/Cartouche	POM/NBR



Série 353 - Vannes complètes 24VDC

Référence Version Taraudée	Référence version Quick Mount		Ø Racc.	Ø ext. Tuyau (mm)	Ø Pass. (mm)	Kv (m³/h)	Pression différentielle (bar)		Référence Kit		Bobine de rechange (24/DC) =	Connecteur	Encombrement L (entrée D x sortie E) (mm)			Type bobine	
	Sur entrée	Sur entrée et sortie					Min.	Max.	Version taraudée	Version Quick Mount			Version Taraudée (fig. 1)	Version Quick Mount			
														Sur entrée (fig. 2)	Sur entrée et sortie (fig. 3)		
SCE353A811.24/DC	SCS353A811.24/DC	SCS353A711.24/DC	3/4"	26,4 à 27,4	20	14	0,3	8,5	C117273	C117274	400127-642	T22	42 x 50	42 x 70	62 x 70	XM5-FI - 15W	
SCE353A821.24/DC	SCS353A821.24/DC	SCS353A721.24/DC	1"	33,2 à 34,2	25	23							C117275	51 x 62	51 x 83		71 x 83
SCE353A831.24/DC	SCS353A831.24/DC	SCS353A731.24/DC	1 1/2"	47,8 à 48,8	40	46							C117285	C117286	60 x 71		60 x 97

Série 353 - Vannes complètes 230/50 VAC

Référence Version Taraudée	Référence version Quick Mount		Ø Racc.	Ø ext. Tuyau (mm)	Ø Pass. (mm)	Kv (m³/h)	Pression différentielle (bar)		Référence Kit		Bobine de rechange (230/50) ~	Connecteur	Encombrement L (entrée D x sortie E) (mm)			Type bobine	
	Sur entrée	Sur entrée et sortie					Min.	Max.	Version taraudée	Version Quick Mount			Version Taraudée (fig. 1)	Version Connexion rapide			
														Sur entrée (fig. 2)	Sur entrée et sortie (fig. 3)		
SCE353A811.230/50	SCS353A811.230/50	SCS353A711.230/50	3/4"	26,4 à 27,4	20	14	0,3	8,5	C117273	C117274	400127-217	T22	42 x 50	42 x 70	62 x 70	XM5-FB - 6,3W	
SCE353A821.230/50	SCS353A821.230/50	SCS353A721.230/50	1"	33,2 à 34,2	25	23							C117275	51 x 62	51 x 83		71 x 83
SCE353A831.230/50	SCS353A831.230/50	SCS353A731.230/50	1 1/2"	47,8 à 48,8	40	46							C117285	C117286	60 x 71		60 x 97