

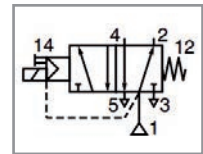
COMP. PNEUMATIQUES - Distributeurs

A commande électropneumatique

METAL

Fonction 5/2 monostable

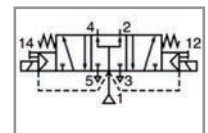
Type	Référence	Commande (14)	Rappel (12)	Débit à 6 bar (l/min) (ANR)	Pression du fluide de commande	Pression d'utilisation		Type électrovanne pilote conseillée à associer (x 1)
						Pilotage interne	Pilotage externe	
ISO 1	54191023	Electropneumatique	Ressort	1400	3 à 10 bar	3 à 10 bar	Du vide (-0,950) à 12 bar	18990001
ISO 2	54292023			2800	2,5 à 10 bar			19090005
ISO 3	54391023			4200	3 à 10 bar			19090006
ISO 4	54490017			6300 (avec embase G3/4") 7000 (avec embase G1")	2,5 à 12 bar	2,5 à 12 bar	19291001 19291002 19291003	



Remarque : il faut impérativement associer aux distributeurs, **une** électrovanne pilote conseillée, une bobine électrique et un connecteur (voir fin de cette section).

Fonction 5/2 bistable

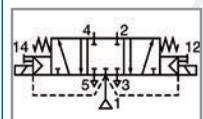
Type	Référence	Commande (14)	Rappel (12)	Débit à 6 bar (l/min) (ANR)	Pression du fluide de commande	Pression d'utilisation		Type électrovanne pilote conseillée à associer (x 2)
						Pilotage interne	Pilotage externe	
ISO 1	54191027	Electropneumatique		1400	1,5 à 10 bar	3 à 10 bar	Du vide (-0,950) à 12 bar	18990001
ISO 2	54292027			2800				19090005
ISO 3	54391027			4200				19090006
ISO 4	54490021			6300 (avec embase G3/4") 7000 (avec embase G1")	1,5 à 12 bar	2,5 à 12 bar	19291001 19291002 19291003	



Remarque : il faut impérativement associer aux distributeurs, **deux** électrovannes pilotes conseillées, deux bobines électriques et deux connecteurs (voir fin de cette section).

Fonction 5/3 Centre fermé

Type	Référence	Commande (12) et (14)	Rappel	Débit à 6 bar (l/min) (ANR)	Pression du fluide de commande	Pression d'utilisation		Type électrovanne pilote conseillée à associer (x 2)
						Pilotage interne	Pilotage externe	
ISO 1	54191028	Electropneumatique	Ressort au centre	1400	3 à 10 bar	3 à 10 bar	Du vide (-0,950) à 12 bar	18990001
ISO 2	54292028			2800				19090005
ISO 3	54391028			4200				19090006
ISO 4	54490022			6300 (avec embase G3/4") 7000 (avec embase G1")	3 à 12 bar	2,5 à 12 bar	19291001 19291002 19291003	



Remarque : il faut impérativement associer aux distributeurs, **deux** électrovannes pilotes conseillées, deux bobines électriques et deux connecteurs (voir fin de cette section).