

COMP. PNEUMATIQUES - Vérins

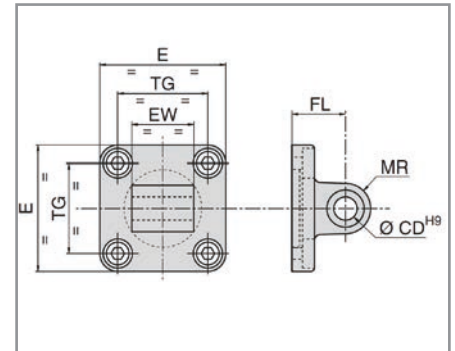
Articulation arrière mâle - Type MP4

Caractéristiques :

- Fixation arrière
- Selon normes ISO 15552
- Mâle
- Rotule en acier dur et roulement à bille
- Vis (4) et rondelles (4) acier fournies
- Assemblable avec MP2



Référence		Ø	CB	CD	E	FL	MR	TG	UB	Y
En aluminium renforcé peint	En inox	(mm)								
MP432	MP432X	32	26	10	50	22	11	32,5	45	56
MP440	MP440X	40	28	12	58	25	13	38	52	63
MP450	MP450X	50	32	12	70	27	13	46,5	60	71
MP463	MP463X	63	40	16	85	32	17	56,5	70	81
MP480	MP480X	80	50	16	105	36	17	72	90	101
MP4100	MP4100X	100	60	20	130	41	21	89	110	128
MP4125		125	70	25	157	50	26	110	130	149
MP4160	/	160	90	30	195	55	31	140	170	183
MP4200		200	90	30	238	60	31	175	170	183



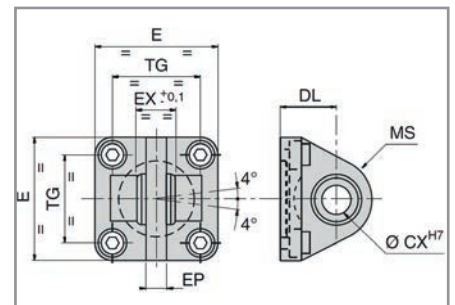
Rotule arrière - Type MP6

Caractéristiques :

- Fixation arrière
- Selon normes ISO 15552
- Mâle
- Rotulée (Rotule en acier dur et roulement à billes)
- Vis (4) et rondelles (4) acier fournies
- Assemblable avec AB6



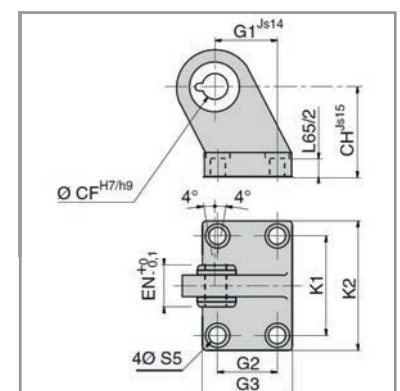
Référence en aluminium renforcé peint	Ø	CX	DL	E	EX	EP	MS	TG
(mm)								
MP632	32	10	22	50	14	10,5	15	32,5
MP640	40	12	25	58	16	12	18	38
MP650	50	16	27	70	21	15	20	46,5
MP663	63	16	32	85	21	15	23	56,5
MP680	80	20	36	105	25	18	27	72
MP6100	100	20	41	130	25	18	30	89
MP6125	125	30	50	157	37	25	40	110
MP6160	160	35	55		43		44	140
MP6200	200	35	60		43		48	175
MP6250	250	40	70	/	49	/	50	220
MP6320	320	50	80		60		58	270



Fixation arrière pour rotule - Type AB5

Caractéristiques :

- Contre-charnière
- Selon normes VDMA 24562 part 2
- Mâle
- Rotulée (Rotule en acier dur)
- D'équerre
- Vis (4) et rondelles (4) acier fournies
- Assemblable avec AB6



Référence en aluminium renforcé	Ø	CH	CF	EN	G1	G2	G3	K1	K2	L65/2
(mm)										
AB532	32	32	10	14	21	18	31	38	51	8,5
AB540	40	36	12	16	24	22	35	41	54	8,5
AB550	50	45	16	21	33	30	45	50	65	10
AB563	63	50	16	21	37	35	50	52	67	10
AB580	80	63	20	25	47	40	60	66	86	11,5
AB5100	100	71	20	25	55	50	70	76	96	12,5
AB5125	125	90	30	37	70	60	90	94	124	16,5
AB5160	160	126	35	43	97	88	126	118	156	25
AB5200	200	130	35	43	105	90	130	122	162	30