

DECOLMATAGE - Vannes

1. VANNES DE DÉCOLMATAGE



1.1. A commande pneumatique

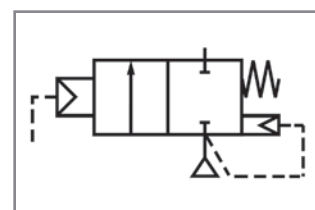
1.1.1. A piston

Série 353 - Généralités :

SERIE 353 « Power Pulse »
<ul style="list-style-type: none"> Les vannes "Power Pulse" à cartouche à piston sont spécialement conçues pour les applications relatives aux installations de dépoussiérage, associant très grand débit, durée de vie importante et temps d'ouverture/fermeture extrêmement rapides pour un fonctionnement efficace et fiable Le corps d'équerre et la cartouche à piston spécialement étudiée confère à la vanne les caractéristiques de fonctionnement optimales nécessaires pour des installations de dépoussiérage La cartouche à piston en polyacétal (POM) de haute qualité assure une longue durée de vie dans une large plage de température La version à raccordement par colliers de serrage à vis du type "Quick Mount" évite les pertes de temps liées au montage et assure l'étanchéité tout en permettant une modularité maximale et un parfait maintien de la vanne sur la tuyauterie Versions pour atmosphères explosibles selon Directive ATEX 94/9/CE équipement non-électrique par utilisation du suffixe GD Vanne conforme aux Directives CE applicables



Série 353 « Power Pulse »	
Fluide	Air
Pression différentielle	Voir tableaux ci-dessous
Température de service du fluide	-20°C à +85°C
Température ambiante	
Corps et couvercle	Aluminium
Garnitures d'étanchéité	NBR
Piston/Cartouche	POM/NBR



Série 353

Référence Version Taraudée	Référence Version Quick Mount		Ø Racc.	Ø ext. Tuyau (mm)	Ø Pass. (mm)	Kv (m³/h)	Pression différentielle (bar)		Référence kit		Pilotage	Encombrement L (entrée C x sortie D) (mm)		
	Sur entrée	Sur entrée et sortie					Min.	Max.	Version taraudée	Version Quick Mount		Version Taraudée (fig. 1)	Version Connexion rapide	
													Sur entrée (fig. 2)	Sur entrée et sortie (fig. 3)
E353A810	S353A810	S353A710	3/4"	26,4 à 27,4	20	14					EV série	42 x 50	42 x 69	61 x 69
E353A820	S353A820	S353A720	1"	33,2 à 34,2	25	23	0,3	8,5	C117271	C117279	262 ou	51 x 62	51 x 81	70 x 81
E353A830	S353A830	S353A730	1 1/2"	47,8 à 48,8	40	46			C117283	C117289	110	61 x 70	60 x 97	86 x 97

Rem. : Autres tensions, membrane en FPM (Viton®), version inox sur demande, versions ATEX disponible en ajoutant le suffixe «GD»



Accessoires «Quick Mount» de connexion à la pièce :

Ø Racc.	Quick Mount
3/4"	C117281
1"	C117282
1 1/2"	C117290

