

ROBINETTERIE - Vannes à boisseau sphérique

1.1.4. Corps en inox

A. Raccordement fileté/taroudé

A.1. Passage 2 voies

Modèles "Mini-vannes" - PN63

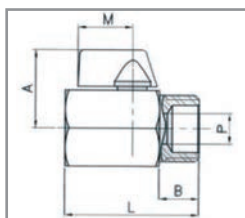
INOX

Type BATM.015 - Mâle-Femelle

Caractéristiques : Mini-vanne à boisseau sphérique :



- 1 pièce
- Corps en inox 316
- Sphère en inox 316
- Sièges en PTFE
- Axe en inox 304
- Passage réduit
- Température de service du fluide : **-25°C à +180°C**
- Commande par poignée aluminium
- O-ring sur axe de manœuvre en NBR
- Poignée rouge pour modèle en 1/8"



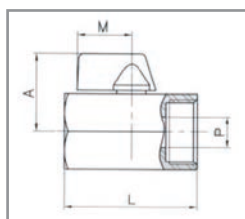
Référence	Ø Racc.	PN	P	A	L	M
			(mm)			
BATM.015.018	1/8"	63	5	27	39	22
BATM.015.014	1/4"		8	26	40	22
BATM.015.038	3/8"		8	26	40	22
BATM.015.012	1/2"		9	28	46	22
BATM.015.034	3/4"		12,5	34	54	22
BATM.015.044	1"		15	34	65	22

Type BATM.016 - Femelle-Femelle

Caractéristiques : Mini-vanne à boisseau sphérique :



- 1 pièce
- Corps en inox 316
- Sphère en inox 316
- Sièges en PTFE
- Axe en inox 304
- Passage réduit
- Température de service du fluide : **-25°C à +180°C**
- Commande par poignée aluminium
- O-ring sur axe de manœuvre en NBR
- Poignée rouge pour modèle en 1/8"



Référence	Ø Racc.	PN	P	A	L	M
			(mm)			
BATM.016.018	1/8"	63	5	27	39	22
BATM.016.014	1/4"		8	26	42	22
BATM.016.038	3/8"		8	26	42	22
BATM.016.012	1/2"		9	28	46	22
BATM.016.034	3/4"		12,5	34	54	22
BATM.016.044	1"		15	34	65	22

Modèles "Standards" - PN63

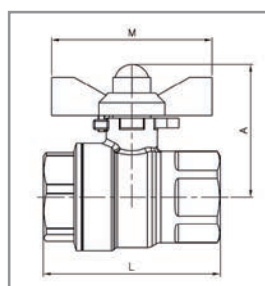
INOX

Type BATM.029 - Poignée papillon - Femelle-Femelle

Caractéristiques : Vanne à boisseau sphérique :



- Corps en inox 316
- Sphère en inox 316
- Sièges en PTFE + 15% fv (fibre de verre)
- Axe en inox 316
- Passage intégral
- Température de service du fluide : **-25°C à +180°C**
- Commande par poignée papillon en inox 304
- Presse-étoupe (PTFE) sur axe de manœuvre + O-ring FPM (Viton®)



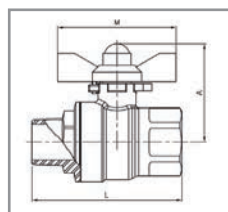
Référence	Ø Racc.	PN	A	L	M
			(mm)		
BATM.029.014	1/4"	63	32	45	50
BATM.029.038	3/8"		32	45	50
BATM.029.012	1/2"		41	55	50
BATM.029.034	3/4"		58	70	63
BATM.029.044	1"		61	83	63

Type BATM.030 - Poignée papillon - Mâle-Femelle

Caractéristiques : Vanne à boisseau sphérique :



- 2 pièces
- Corps en inox 316
- Sphère en inox 316
- Sièges en PTFE + 15% fv (fibre de verre)
- Axe en inox 316
- Passage intégral
- Température de service du fluide : **-25°C à +180°C**
- Commande par poignée papillon en inox 304
- Presse-étoupe (PTFE) sur axe de manœuvre + O-ring FPM (Viton®)



Référence	Ø Racc.	PN	A	L	M
			(mm)		
BATM.030.014	1/4"	63	32	56	50
BATM.030.038	3/8"		32	56	50
BATM.030.012	1/2"		41	63	50
BATM.030.034	3/4"		58	79	63
BATM.030.044	1"		61	90	63