

## B. Normalement ouverte

### B.1. Ne nécessitant pas une pression différentielle ( $\Delta P$ ) minimum

Corps en laiton et en inox

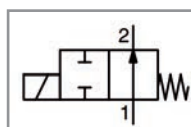
LAITON

INOX

Séries 262-263 - Généralités :

#### SERIE 262 - SERIE 263

- Installation facilitée grâce à un encombrement réduit
- Excellente durée de vie pour les applications extérieures

	Série 262	Série 263
	<b>ASCO™</b>	
Fluides	Air, gaz neutres, eau, huile	
Pression différentielle	Voir tableaux ci-dessous	
Température de service du fluide	-25°C à +80°C	
Température ambiante	-25°C à +55°C	
Corps	Laiton ou Inox	
Garnitures	NBR	
Type de raccordement	Gaz	
Tensions standards	CC(=)	24-48V
	CA(~)	24-48-115-230V/50Hz
Commande manuelle auxiliaire	Sans	

Séries 262/263 - Electrovanne complètes 24VDC - Sans commande manuelle

Référence		Ø Racc.	Ø Pass. (mm)	Kv (m³/h)	Pression différentielle (bar)				Bobine de recharge (24/DC) =	Connecteur	Type de commande	Encombrement L (mm)	Type bobine
En laiton	En inox				Min.	Max. Air	Max. Eau	Max. Huile					
G262K128S1N00H1	G262K236S1N00H1	1/8"	2,4	0,18	0	11	9	6,5	238913-006	T30	X	30	MXX-HT - 11,6W
E262K262S1N00H1	E262K138S1N00H1	1/4"	3,2	0,3		6,5	4,5	40			X	40	MXX-HB - 22,6W
E263K101S1N00H1	E263K105S1N00H1	3/8"	4	0,47		8	7,5	7	238913-106		X	48	MXX-HB - 22,6W

Remarque : Autres tensions disponibles sur demande. Pour trouver toutes nos bobines de différentes tensions, voir le tableau à la fin de ce chapitre.

Séries 262/263 - Electrovanne complètes 230/50 VAC - Sans commande manuelle

Référence		Ø Racc.	Ø Pass. (mm)	Kv (m³/h)	Pression différentielle (bar)				Bobine de recharge (230/50) ~	Connecteur	Type de commande	Encombrement L (mm)	Type bobine
En laiton	En inox				Min.	Max. Air	Max. Eau	Max. Huile					
G262K128S1N00F8	G262K236S1N00F8	1/8"	2,4	0,18	0	18	15	12	238613-059	T30	X	30	MXX-FT - 10,1W
E262K262S1N00F8	E262K138S1N00F8	1/4"	3,2	0,3		11	10	8,5			40	X	40
E263K101S1N00H8	E263K105S1N00H8	3/8"	4	0,47		8	7,5	7	238813-157		X	48	MXX-HB - 17,1W

Remarque : Autres tensions disponibles sur demande. Pour trouver toutes nos bobines de différentes tensions, voir le tableau à la fin de ce chapitre.



**Légende :**

X : Sans commande  
• : Commande par position maintenue

~ : Courant alternatif  
▼ : Commande à impulsion

□ : Commande à bouton  
= : Courant continu