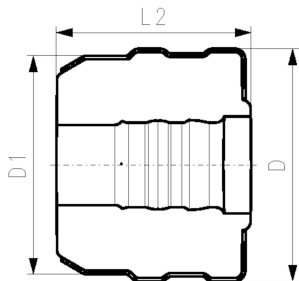
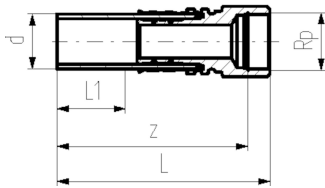




## COOL-FIT 4.0 Raccord de transition PE/acier inoxydable avec filetage femelle Rp

### Exécution:

- Raccord avec bout lisse PE100 SDR11 métrique
- Acier inoxydable 1.4404 / 316L avec filetage femelle Rp
- Joint torique EPDM
- Y compris demi-coquilles d'isolation



d (mm)	Thread Type	Pouces (inch)	DN (mm)	SDR	PN (bar)	Code	poids (kg)	D (mm)	D1 (mm)	L1 (mm)	L2 (mm)	z (mm)
32	Rp	½	25	11	16	<b>738 943 008</b>	0,247	104	90	36	101	118
32	Rp	¾	25	11	16	<b>738 943 018</b>	0,272	104	90	36	101	116
32	Rp	1	25	11	16	<b>738 943 028</b>	0,297	104	90	36	101	115
40	Rp	1 ¼	32	11	16	<b>738 943 009</b>	0,683	128	110	40	91	141
50	Rp	1 ½	40	11	16	<b>738 943 010</b>	0,734	138	110	44	96	128
63	Rp	2	50	11	16	<b>738 943 011</b>	1,244	149	125	48	103	140

Les données techniques ne sont pas des "contraintes techniques". Elles ne représentent aucune caractéristiques garanties ni ne garantissent aucune propriétés d'une durabilité garantie . Elles sont soumises à des modifications . Nos conditions générales de vente sont applicables.

Georg Fischer Piping Systems Ltd, Postfach, CH-8201 Schaffhausen/Switzerland

Phone +41 -(0)52-631 1111

e-mail: [info.ps@georgfischer.com](mailto:info.ps@georgfischer.com)

Internet: <http://www.gfps.com>