

# ELECTROVANNES - 2/2

## 1.3. Electrovanes pour applications spécifiques

### 1.3.1. GAZ de la catégorie A groupe 2 (Butane, propane, gaz naturel, gaz de ville, GPL, gaz combustible filtré) conforme à la norme EN 161

#### 1.3.1.1. ASCO Numatics - Sans $\Delta P$ min - Normalement fermée

##### Généralités :

**SERIE 262 (1/8" et 1/4")**

- Electrovanne pour la commande des gaz de chaudières industrielles ou de circuits de gaz à basse pression pour les fours et étuves à gaz
- Types de vannes conformes à la norme EN 161 et à la directive européenne sur les dispositifs à gaz (90/396/CEE) modifiée par 93/68/CEE
- Certificat de conformité British Gas :
  - No. BG/EC-87/96/39 (pour EGS-CE262C002)
  - No. BG/EC-87/95/166/M1 (pour EGS-CE262C090)
- Toutes les vannes correspondent à une utilisation de classe A groupe 2 et conviennent aux familles de gaz 1 et 2
- Ces vannes peuvent supporter une contre-pression de 150 mbar
- Clapet à garniture souple pour une totale étanchéité aux basses pressions



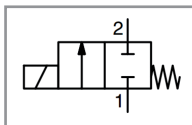
**SERIE 040 (3/4" et 1")**

- Electrovanne pour la commande des gaz de chaudières industrielles ou de circuits de gaz à basse pression pour les fours et étuves à gaz
- Types de vannes conformes à la norme EN 161 et à la directive européenne sur les dispositifs à gaz (90/396/CEE) modifiée par 93/68/CEE
- Certificat de conformité British Gas :
  - No. BG/EC-87/95/396 (pour EGSC E040B001-B002-B003)
  - No. BG/EC-87/96/14 (pour EGSC E040A024)
- Toutes les vannes correspondent à une utilisation de classe A groupe 2 et conviennent aux familles de gaz 1 et 2
- Ces vannes peuvent supporter une contre-pression de 150 mbar
- Electrovanne à corps aluminium optimisé pour délivrer un débit maximum
- Clapet à garniture souple pour une totale étanchéité aux basses pressions



**SERIE 215 (3/8" et 1/2")**

- Electrovanne pour la commande de gaz dans les applications de circuits d'alimentation de chaudières à tirage naturel ou forcé
- Types de vannes conformes à la norme EN 161 et à la directive européenne sur les dispositifs à gaz (90/396/CEE) modifiée par 93/68/CEE
- Certificat de conformité Gastec NV : No. 0063AR1726
- Toutes les vannes correspondent à une utilisation de classe A groupe 2 et conviennent aux familles de gaz 1 et 2
- Electrovanne à corps aluminium optimisée pour délivrer un débit maximum
- Electrovanne prévue pour la commande de gaz basse pression compatibles avec les matériaux d'étanchéité proposés
- Clapet à garniture souple pour une totale étanchéité aux basses pressions



	Série 262	Série 215	Série 040
<b>ASCO numatics</b>			
<b>Fluides</b>	Gaz		
<b>Commande</b>	Directe	Assistée	Directe
<b>Pression différentielle</b>	Voir tableaux ci-dessous		
<b>Température de service du fluide</b>	0°C à +60°C	-15°C à +60°C	0°C à +60°C
<b>Température ambiante</b>	0°C à +60°C		
<b>Corps</b>	Laiton	Aluminium	
<b>Garnitures</b>	NBR		
<b>Type de raccordement</b>	Gaz		
<b>Tensions standards</b>	CC(-)	/	
	CA(~)	24-48-115-230 V / 50 Hz	

### Série 262 - Série 215 - Série 040 - Sans $\Delta P$ min - Normalement fermée

#### Electrovanes complètes 230/50 VAC



Référence	Ø Racc.	Ø Pass. (mm)	Kv (m³/h)	Pression différentielle (bar)		Bobine de recharge (230/50)	Connecteur	Kit de recharge (230/50)	Encombrement L (mm)	Type bobine
				Min.	Max.					
EGSCE262C002.230/50	1/8"	3,2	0,41	0	2,76	400919-117	T30	K320014	30	Sur demande
EGSCE262C090.230/50	1/4"	6,7	1,12		2,1			K312979	40	
EGSCE215B010.230/50	3/8"	19	2,9		2	400425-117		C131447	70	MXX-FT
EGSCE215B020.230/50	1/2"	19	3,8		2				70	
EGSCE040B003.230/50	3/4"	19	10,3		0,086	400902-117		K312984	83	
EGSCE040A024.230/50	1"	23,8	14,84		0,086	400903-117		K320011	108	

##### Légende :

X : Sans commande  
 \* : Commande par position maintenue

~ : Courant alternatif  
 ▼ : Commande à impulsion

□ : Commande à bouton  
 = : Courant continu