

1.2. Electrovanes à commande assistée (pour eau, gaz neutres, huile et air)

1.2.1. Normalement fermée

1.2.1.1. Nécessitant une pression différentielle (ΔP) minimum

1.2.1.1.1. Corps en laiton avec ΔP min - Normalement fermée

Généralités :

SERIE 238 - Laiton
<ul style="list-style-type: none"> Fonctionnement de l'électrovanne avec un ΔP minimum de 0,3/0,5 bar Electrovanne deux voies pour la commande automatique de l'eau, de l'air, de gaz neutres et autres fluides compatibles avec les matériaux proposés Interchangeabilité des têtes magnétiques en CA et CC Electrovanne conforme aux Directives CE applicables



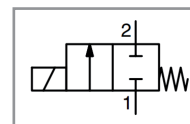
SERIE 82400 - Laiton
<ul style="list-style-type: none"> Pour fluides neutres gazeux et liquides Electrovanne à commande indirecte A membrane non attelée Débites élevés Anti-coup de bélier Conception compacte Bobine facilement interchangeable sans outil



Fluides	Série 238	Série 82400
	ASCO numatics	NORGREN
Fluides	Air, gaz neutres, eau, huile	Air, eau, huile et autres fluides neutres
Pression différentielle	Voir tableaux ci-dessous	
Température de service du fluide	-10°C à +85°C	-10°C à +90°C
Température ambiante	-10°C à +60°C	-10°C à +50°C
Corps	Laiton	
Garnitures	NBR	
Type de raccordement	Gaz	
Tensions standards	CC(-)	24-48V
	CA(~)	24-48-115-230V/50Hz

Sans commande manuelle - 0,3 à 10 ou à 16 bar - Avec ΔP min - Normalement fermée

Série 238 - Electrovanes corps seul



Référence	Ø Racc.	Ø Pass. (mm)	Kv (m³/h)	Pression différentielle (bar)		Bobine		Connecteur	Type de commande	Encombrement L (mm)	Kit de rechange	Type bobine				
				Min.	Max.	(24/DC) =	(230/50) ~					=	~			
SCE238D001.AC/DC	3/8"	12	2,4	0,3	10	16	400127-142	400127-197	T22	X	62	C131600	CM22 (-4W/6,9W)			
					16	400727-185	400727-117	T30	CM25 (-5W/6,9W)							
SCE238D002.AC/DC	1/2"	12	2,4		10	16	400127-142	400127-197	T22				X	81,5	C131618	CM22 (-4W/6,9W)
					16	400727-185	400727-117	T30	CM25 (-5W/6,9W)							
SCE238D003.AC/DC	1/2"	15	4,2		10	16	400127-142	400127-197	T22				X	95	C131606	CM22 (-4W/6,9W)
					16	400727-185	400727-117	T30	CM25 (-5W/6,9W)							
SCE238D004.AC/DC	3/4"	20	6,6	10	16	400127-142	400127-197	T22	X	105,5	C131609	CM22 (-4W/6,9W)				
				16	400727-185	400727-117	T30	CM25 (-5W/6,9W)								
SCE238D005.AC/DC	1"	25	9,9	10	16	400127-142	400127-197	T22	X	105,5	C131609	CM22 (-4W/6,9W)				
SCG238D016.AC/DC	1"1/4	30	15	0,5	10	430 05 272	430 05 275	T30	X	113	977 01 886	ANX (-7,5W)				
SCG238D017.AC/DC	1"1/2	45	27		10	430 05 272	430 05 275	T30	X	140	977 01 879					
SCG238D018.AC/DC	2"	45	34		10	430 05 272	430 05 275	T30	X	157						

Rem. : Autres tensions disponibles sur demande

* : Préciser la référence de la bobine lors de la commande (car version AC/DC).

Légende :

X : Sans commande
• : Commande par position maintenue

~ : Courant alternatif
▼ : Commande à impulsion

□ : Commande à bouton
= : Courant continu